

СОГЛАСОВАНО:

Директор департамента образования  
Администрации города Сургута  
Т.Н. Османкина

20 г.

УТВЕРЖДАЮ:

Директор МБОУ СОШ № 45

Н.А. Шинкаренко

2014г.

## ПАСПОРТ ДОСТУПНОСТИ

объекта социальной инфраструктуры (ОСИ)  
муниципального бюджетного общеобразовательного учреждения  
средней общеобразовательной школы № 45

### 1. Общие сведения об объекте

- 1.1. Наименование (вид) объекта: здание муниципального образовательного учреждения
- 1.2. Адрес объекта: 628405, Российская Федерация, Ханты - Мансийский Автономный округ-Югра город Сургут, проезд Взлетный, 6.
- 1.3. Сведения о размещении объекта:
  - отдельно стоящее здание 3х этажное, 17 580,3 кв.м.
  - наличие прилегающего земельного участка 20351,0 кв.м.
- 1.4. Год постройки здания учебный блок - 1997г. - текущий ремонт - 2010г.  
- Год постройки здания клубно-спортивный блок - 2002г. - текущий ремонт - 2011г.
- 1.5. Дата предстоящих плановых ремонтных работ: текущего не предусмотрено., капитального: не предусмотрено.
- 1.6. Название организации (учреждения), (полное юридическое наименование): полное юридическое наименование — согласно Уставу: муниципальное бюджетное общеобразовательное учреждение средняя общеобразовательная школа № 45, краткое наименование: МБОУ СОШ № 45.
- 1.7. Юридический адрес организации (учреждения): 628405, Российская Федерация, Ханты-Мансийский Автономный округ – Югра, город Сургут, проезд Взлетный, 6.
- 1.8. Основание для пользования объектом: оперативное управление.
- 1.9. Форма собственности (государственная, негосударственная) - муниципальная.
- 1.10. Территориальная принадлежность (федеральная, региональная, муниципальная) - муниципальная.
- 1.11. Вышестоящая организация (наименование): Департамент образования Администрации города Сургута.
- 1.12. Адрес вышестоящей организации, другие координаты: 628400, Российская Федерация, Ханты - Мансийский Автономный округ-Югра, г. Сургут, ул. Гагарина, 11.

### 2. Характеристика деятельности организации на объекте

- 2.1 Сфера деятельности: (здравоохранение, образование, социальная защита, физическая культура и спорт, культура, связь и информация, транспорт, жилой фонд, потребительский рынок и сфера услуг, другое) образование.
- 2.2. Виды оказываемых услуг: образовательные услуги.
- 2.3. Форма оказания услуг: (на объекте, с длительным пребыванием, в т.ч. проживанием, на дому, дистанционно) на объекте и на дому.
- 2.4. Категории обслуживаемого населения по возрасту: (дети, взрослые трудоспособного возраста, пожилые; все возрастные категории) дети.
- 2.5. Категории обслуживаемых инвалидов: (инвалиды, передвигающиеся на коляске, инвалиды с нарушениями опорно-двигательного аппарата; нарушениями зрения, нарушениями слуха, нарушениями умственного развития): нет
- 2.6 Плановая мощность: посещаемость (количество обслуживаемых в день), вместимость, пропускная способность 800 чел.
- 2.7 Участие в исполнении ИПР инвалида, ребенка-инвалида: нет.



### 3. Состояние доступности объекта

#### 3.1. Путь следования к объекту пассажирским транспортом

Маршрут до объекта пассажирским транспортом может осуществляться в 4-х направлениях, вблизи объекта располагаются:

- две остановки «ул. Югорская», с расстоянием до объекта с нечётной стороны улица Мелик - Карамова – 280 м. и проходящими маршрутами № 1, № 8, № 21, № 47, № 53, № 33(м/т), № 71 (м/т), с нечетной стороны улицы Югорская – 516 м. и проходящими маршрутами № 5А, № 4, № 11, № 15, № 45, № 12(м/т), № 31(м/т), № 53(м/т), № 95(м/т);

- две остановки «ул. Мелик - Карамова», с расстоянием до объекта с нечётной стороны ул. Мелик - Карамова - 390 м. и проходящими маршрутами № 1, № 8, № 21, № 47, № 52, № 33(м/т), № 71(м/т), с чётной стороны ул. Мелик-Карамова - 360 м, маршруты № 1, № 4, № 5А, № 8, № 11, № 15, № 21, № 45, № 47, № 53 (м/т), № 71 (м/т), № 95 (м/т);

Переход через проезжую часть возможен через пешеходные переходы, оснащенные светофорами с таймерами, которые расположены вблизи остановок Мелик - Карамова с нечётной стороны и остановки Югорская с нечётной стороны.

Пешеходные переходы оборудованы пандусами, для спуска-подъема колясочников.

- наличие адаптированного низкопольного пассажирского транспорта к объекту - № 1, № 8, № 47, № 52- маршруты движения до объекта с нечётной стороны улицы Мелик -Карамова.

- № 1, № 4, № 5А, № 8, № 11, № 15, № 45, № 47 – маршруты движения с чётной стороны улицы Мелик - Карамова и улицы Югорская.

#### 3.2. Путь к объекту от ближайшей остановки пассажирского транспорта:

3.2.1 Расстояние до объекта от остановки транспорта: 280 м.

3.2.2 время движения (пешком): 6 мин. (быстрый шаг); 10 мин. (медленный шаг).

3.2.3 Наличие выделенного от проезжей части пешеходного пути (да, нет) - да.

3.2.4 Перекрестки: *нерегулируемые; регулируемые, со звуковой сигнализацией, таймером: со звуковой сигнализацией и таймером.*

3.2.5 Информация на пути следования к объекту: *акустическая, тактильная, визуальная:* нет.

3.2.6 Перепады высоты на пути: *есть, нет* есть.

Их обустройства для инвалидов на коляске: *да, нет* нет.

#### 3.3 Организация доступности объекта для инвалидов – форма обслуживания

№ п/п	Категория инвалидов (вид нарушения)	Вариант организации доступности объекта (формы обслуживания)
1.	Все категории инвалидов и МГН	«ДУ»
	<i>в том числе</i>	
2.	передвигающиеся на креслах-колясках	«ДУ»
3.	с нарушениями опорно-двигательного аппарата	«ДУ»
4.	с нарушениями зрения	«ДУ»
5.	с нарушениями слуха	«ДУ»
6.	с нарушениями умственного развития	«ДУ»

\* - указывается один из вариантов: «А», «Б», «ДУ», «ВНД»

#### 3.4 Состояние доступности основных структурно-функциональных зон

№ п/п	Основные структурно-функциональные зоны	Состояние доступности, в том числе для основных категорий инвалидов
1	Территория, прилегающая к зданию (участок)	ВНД
2	Вход (входы) в здание	ВНД
3	Путь (пути) движения внутри здания (в т.ч. пути эвакуации)	ВНД



4	Зона целевого назначения здания (целевого посещения объекта)	ВНД
5	Санитарно-гигиенические помещения	ВНД
6	Система информации и связи (на всех зонах)	ВНД
7	Пути движения к объекту (от остановки транспорта)	ВНД

Указывается: ДП-В - доступно полностью всем; ДП-И (К, О, С, Г, У) – доступно полностью избирательно (указать категории инвалидов); ДЧ-В - доступно частично всем; ДЧ-И (К, О, С, Г, У) – доступно частично избирательно (указать категории инвалидов); ДУ - доступно условно, ВНД – временно недоступно

### 3.5. Итоговое заключение о состоянии доступности ОСИ:

Зоны, территория, прилегающая к зданию (участок), вход (входы) в здание, путь (пути) движения внутри здания (в т.ч. пути эвакуации), зона целевого назначения здания (целевого посещения объекта), санитарно-гигиенические помещения, система информации и связи (на всех зонах) - физическая доступность для всех категорий инвалидов (К,О,С,Г,У) временно недоступна (ВНД).

Зона пути движения к объекту (от остановки транспорта) - физическая доступность для категорий инвалидов (К,О,С,Г,У) временно недоступна (ВНД).

## 4. Управленческое решение

### 4.1. Рекомендации по адаптации основных структурных элементов объекта

№ п/п	Основные структурно-функциональные зоны объекта	Рекомендации по адаптации объекта (вид работы)
1	Территория, прилегающая к зданию (участок)	Текущий ремонт. Индивидуальное решение с ТСР.
2	Вход (входы) в здание	Текущий ремонт. Индивидуальное решение с ТСР.
3	Путь (пути) движения внутри здания (в т.ч. пути эвакуации)	Текущий ремонт. Индивидуальное решение с ТСР.
4	Зона целевого назначения здания (целевого посещения объекта)	Текущий ремонт. Индивидуальное решение с ТСР.
5	Санитарно-гигиенические помещения	Текущий ремонт. Индивидуальное решение с ТСР.
6	Система информации на объекте (на всех зонах)	Индивидуальное решение с ТСР.
7	Пути движения к объекту (от остановки транспорта)	Текущий ремонт.
8	Все зоны и участки	Текущий ремонт. Индивидуальное решение с ТСР.

\*- указывается один из вариантов (видов работ): не нуждается; ремонт (текущий, капитальный); индивидуальное решение с ТСР; технические решения невозможны – организация альтернативной формы обслуживания

4.2. Период проведения работ в рамках исполнения: Муниципальная программа «Развитие образования г. Сургута 2014-2020 г».

4.3. Ожидаемый результат (по состоянию доступности) после выполнения работ по адаптации: обеспечение оптимальной доступности объекта для посещения инвалидов и МГН.

Оценка результата исполнения программы, плана (по состоянию доступности): объект временно недоступен (ВНД).

4.4. Для принятия решения: требуется, не требуется (нужное подчеркнуть): согласование с вышестоящей организацией (собственником объекта), согласование с потребителем (с общественными организациями).

Имеется заключение уполномоченной организации о состоянии доступности объекта прилагается

4.5. Информация размещена (обновлена) на Карте доступности субъекта Российской Федерации: окружной территориальной информационной системы ХМАО-Югры раздел «Доступная среда»; на сайте учреждения sc45@admsurgut.ru.

### 5. Особые отметки

Паспорт сформирован на основании:

- |                                   |         |    |    |    |    |
|-----------------------------------|---------|----|----|----|----|
| 1. Анкеты (информации об объекте) | от «15» | 12 | 20 | 14 | г. |
| 2. Акта обследования объекта:     | от «15» | 12 | 20 | 14 | г. |

Паспорт доступности объекта составлен рабочей группой по паспортизации объектов социальной среды в Сургуте (протокол №4 от 09.12.2016)





УТВЕРЖДАЮ:  
Директор МБОУ СОШ №45  
Н.А Шинкаренко  
« 12 » 12 2014г.

## АНКЕТА

(информация об объекте социальной инфраструктуры)  
К ПАСПОРТУ ДОСТУПНОСТИ ОСИ  
муниципального бюджетного общеобразовательного учреждения  
средней общеобразовательной школы № 45

### 1. Общие сведения об объекте

- 1.1. Наименование (вид) объекта: здание муниципального образовательного учреждения
- 1.2. Адрес объекта: 628405, Российская Федерация, Ханты - Мансийский Автономный округ-Югра, г. Сургут, проезд Взлетный, 6.
- 1.3. Сведения о размещении объекта:
  - отдельно стоящее здание 3х этажное, 17 580,3 кв.м.
  - наличие прилегающего земельного участка 20 351,0 кв.м.
- 1.4. Год постройки здания учебный блок - 1997г. - текущий ремонт - 2010г.  
- Год постройки здания клубно-спортивный блок - 2002г. - текущий ремонт - 2011г.
- 1.5. Дата предстоящих плановых ремонтных работ: текущего не предусмотрено., капитального: не предусмотрено.
- 1.6. Название организации (учреждения), (полное юридическое наименование): полное юридическое наименование — согласно Уставу: муниципальное бюджетное общеобразовательное учреждение средняя общеобразовательная школа № 45, краткое наименование: МБОУ СОШ № 45.
- 1.7. Юридический адрес организации (учреждения): 628405, Российская Федерация, Ханты-Мансийский Автономный округ – Югра, г. Сургут, проезд Взлетный, 6.
- 1.8. Основание для пользования объектом: оперативное управление.
- 1.9. Форма собственности (государственная, негосударственная) - муниципальная.
- 1.10. Территориальная принадлежность (федеральная, региональная, муниципальная) - муниципальная.
- 1.11. Вышестоящая организация (наименование): Департамент образования Администрации города Сургута.
- 1.12. Адрес вышестоящей организации, другие координаты: 628400, Российская Федерация, Ханты - Мансийский Автономный округ-Югра, г. Сургут, ул. Гагарина, 11.

### 2. Характеристика деятельности организации на объекте

- 2.1. Сфера деятельности: (здравоохранение, образование, социальная защита, физическая культура и спорт, культура, связь и информация, транспорт, жилой фонд, потребительский рынок и сфера услуг, другое) образование.
- 2.2. Виды оказываемых услуг: образовательные услуги.
- 2.3. Форма оказания услуг: (на объекте, с длительным пребыванием, в т.ч. проживанием, на дому, дистанционно) на объекте, на дому.
- 2.4. Категории обслуживаемого населения по возрасту: (дети, взрослые трудоспособного возраста, пожилые; все возрастные категории) дети.
- 2.5. Категории обслуживаемых инвалидов: (инвалиды, передвигающиеся на коляске, инвалиды с нарушениями опорно-двигательного аппарата; нарушениями зрения, нарушениями слуха, нарушениями умственного развития): - нет
- 2.6. Плановая мощность: посещаемость (количество обслуживаемых в день), вместимость, пропускная способность 800 чел.
- 2.7. Участие в исполнении ИПР инвалида, ребенка-инвалида: нет.



### 3. Состояние доступности объекта

#### 3.1. Путь следования к объекту пассажирским транспортом

Маршрут до объекта пассажирским транспортом может осуществляться в 4-х направлениях, вблизи объекта располагаются:

- две остановки «ул. Югорская», с расстоянием до объекта с нечётной стороны улицы Мелик-Карамова – 280 м. и проходящими маршрутами № 1, № 8, № 21, № 47, № 53, № 33(м/т), № 71 (м/т), с нечетной стороны улицы Югорская – 516 м. и проходящими маршрутами № 5А, № 4, № 11, № 15, № 45, № 12(м/т), № 31(м/т), № 53(м/т), № 95(м/т);

- две остановки «ул. Мелик-Карамова», с расстоянием до объекта с нечётной стороны ул. Мелик-Карамова - 390 м. и проходящими маршрутами № 1, № 8, № 21, № 47, № 52, № 33(м/т), № 71(м/т), с чётной стороны ул. Мелик-Карамова - 360 м, маршруты № 1, № 4, № 5А, № 8, № 11, № 15, № 21, № 45, № 47, № 53 (м/т), № 71 (м/т), № 95 (м/т);

Переход через проезжую часть возможен через пешеходные переходы, оснащенные светофорами с таймерами, которые расположены вблизи остановок Мелик - Карамова с нечётной стороны и остановки Югорская с нечётной стороны

Пешеходные переходы оборудованы пандусами, для спуска-подъема колясочников.

- наличие адаптированного низкопольного пассажирского транспорта к объекту

- № 1, № 8, № 47, № 52 – маршруты движения до объекта с нечётной стороны улицы Мелик - Карамова:

- № 1, № 4, № 5А, № 8, № 11, № 15, № 45, № 47 - маршруты движения с чётной стороны улицы Мелик - Карамова и улицы Югорская.

#### 3.2. Путь к объекту от ближайшей остановки пассажирского транспорта:

3.2.1 Расстояние до объекта от остановки транспорта 280 м.

3.2.2 время движения ( пешком): 6 мин. ( быстрый шаг ); 10 мин. ( медленный шаг ).

3.2.3 Наличие выделенного от проезжей части пешеходного пути (да, нет)- Да.

3.2.4 Перекрестки: *нерегулируемые; регулируемые, со звуковой сигнализацией, таймером:* с звуковой сигнализацией и таймером.

3.2.5 Информация на пути следования к объекту: *акустическая, тактильная, визуальная* - нет.

3.2.6 Перепады высоты на пути: *есть, нет* - есть.

Их обустройства для инвалидов на коляске: *да, нет*- нет.

#### 3.3 Организация доступности объекта для инвалидов – форма обслуживания

№ п/п	Категория инвалидов (вид нарушения)	Вариант организации доступности объекта (формы обслуживания)
1.	Все категории инвалидов и МГН <i>в том числе</i>	«ДУ»
2.	передвигающиеся на креслах-колясках	«ДУ»
3.	с нарушениями опорно-двигательного аппарата	«ДУ»
4.	с нарушениями зрения	«ДУ»
5.	с нарушениями слуха	«ДУ»
6.	с нарушениями умственного развития	«ДУ»

\* - указывается один из вариантов: «А», «Б», «ДУ», «ВНД»

### 4. Управленческое решение

#### 4.1. Рекомендации по адаптации основных структурных элементов объекта

№ п \п	Основные структурно-функциональные зоны объекта	Рекомендации по адаптации объекта (вид работы)
1	Территория, прилегающая к зданию (участок)	Текущий ремонт.







УТВЕРЖДАЮ  
Директор МБОУ СОШ №45  
Н.А. Шинкаренко  
«15» 12 2014г.

**АКТ ОБСЛЕДОВАНИЯ  
объекта социальной инфраструктуры  
К ПАСПОРТУ ДОСТУПНОСТИ ОСИ**

муниципального бюджетного общеобразовательного учреждения  
средней общеобразовательной школы № 45

ХМАО – Югра  
г. Сургут.

«15» 12 2014 г

**1. Общие сведения об объекте**

- 1.1. Наименование (вид) объекта: здание муниципального образовательного учреждения
- 1.2. Адрес объекта: 628405, Российская Федерация, Ханты - Мансийский Автономный округ-Югра г. Сургут, проезд Взлетный, 6.
- 1.3. Сведения о размещении объекта:
  - отдельно стоящее здание 3х этажное, 17 580,3 кв.м.
  - наличие прилегающего земельного участка 20 351,0 кв.м.
- 1.4. Год постройки здания учебный блок - 1997г. - текущий ремонт – 2010г.  
- Год постройки здания клубно-спортивный блок – 2002г. - текущий ремонт – 2011г.
- 1.5. Дата предстоящих плановых ремонтных работ: текущего не предусмотрено., капитального: не предусмотрено.
- 1.6. Название организации (учреждения), (полное юридическое наименование): полное юридическое наименование — согласно Уставу: муниципальное бюджетное общеобразовательное учреждение средняя общеобразовательная школа № 45, краткое наименование: МБОУ СОШ № 45.
- 1.7. Юридический адрес организации (учреждения): 628405, Российская Федерация, Ханты-Мансийский Автономный округ – Югра, г. Сургут, проезд Взлетный, 6.

**2. Характеристика деятельности организации на объекте**

Дополнительная информация:

Муниципальное бюджетное общеобразовательное учреждение средняя общеобразовательная школа №45. Осуществляет образовательную деятельность на основании лицензии № 1894, от 06 февраля 2015г. бессрочно.

Основная образовательная деятельность ведётся в трёх направлениях:

- начальное общее образование;
- основное общее образование;
- среднее общее образование;
- дополнительное образование детей и взрослых.

**3. Состояние доступности объекта**

3.1. Путь следования к объекту пассажирским транспортом

Маршрут до объекта пассажирским транспортом может осуществляться в 4-х направлениях, вблизи объекта располагаются:

- две остановки «ул. Югорская», с расстоянием до объекта с нечётной стороны улица Мелик - Карамова – 280 м. и проходящими маршрутами № 1, № 8, № 21, № 47, № 53, № 33(м/т), № 71 (м/т), с нечетной стороны улицы Югорская – 516 м. и проходящими маршрутами № 5А, № 4, № 11, № 15, № 45, № 12(м/т), № 31(м/т), № 53(м/т), № 95(м/т);
- две остановки «ул. Мелик - Карамова», с расстоянием до объекта с нечётной стороны ул. Мелик - Карамова - 390 м. и проходящими маршрутами № 1, № 8, № 21, № 47, № 52, №



33(м/т), № 71(м/т), с чётной стороны ул. Мелик-Карамова - 360 м, маршруты № 1, № 4, № 5А, № 8, № 11, № 15, № 21, № 45, № 47, № 53 (м/т), № 71 (м/т), № 95 (м/т);

Переход через проезжую часть возможен через пешеходные переходы, оснащенные светофорами с таймерами, которые расположены вблизи остановок Мелик - Карамова с нечётной стороны и остановки Югорская с нечётной стороны.

Пешеходные переходы оборудованы пандусами, для спуска-подъема колясочников.

- наличие адаптированного низкопольного пассажирского транспорта к объекту

- № 1, № 8, № 47, № 52- маршруты движения до объекта с нечётной стороны улицы Мелик - Карамова.

- № 1, № 4, № 5А, № 8, № 11, № 15, № 45, № 47 – маршруты движения с чётной стороны улицы Мелик-Карамова и улицы Югорская.

### 3.2. Путь к объекту от ближайшей остановки пассажирского транспорта:

3.2.1 Расстояние до объекта от остановки транспорта 280 м.

3.2.2 время движения ( пешком): 6 мин. ( быстрый шаг ); 10 мин. ( медленный шаг ).

3.2.3 Наличие выделенного от проезжей части пешеходного пути (да, нет)- Да.

3.2.4 Перекрестки: нерегулируемые; регулируемые, со звуковой сигнализацией, таймером: со звуковой сигнализацией и таймером.

3.2.5 Информация на пути следования к объекту: акустическая, тактильная, визуальная - нет.

3.2.6 Перепады высоты на пути: есть, нет - есть.

Их обустройства для инвалидов на коляске: да, нет- нет.

### 3.3 Организация доступности объекта для инвалидов – форма обслуживания

№ п/п	Категория инвалидов (вид нарушения)	Вариант организации доступности объекта (формы обслуживания)
1.	Все категории инвалидов и МГН	«ДУ»
	<i>в том числе</i>	
2.	передвигающиеся на креслах-колясках	«ДУ»
3.	с нарушениями опорно-двигательного аппарата	«ДУ»
4.	с нарушениями зрения	«ДУ»
5.	с нарушениями слуха	«ДУ»
6.	с нарушениями умственного развития	«ДУ»

\* - указывается один из вариантов: «А», «Б», «ДУ», «ВНД»

### 3.4 Состояние доступности основных структурно-функциональных зон

№ п/п	Основные структурно-функциональные зоны	Состояние доступности в том числе для основных категорий инвалидов	Приложение	
			№ на плане	№ фото
1	Территория, прилегающая к зданию (участок)	ВНД	1,2.	1-4, 14
2	Вход (входы) в здание	ВНД	3-6	5-13
3	Путь (пути) движения внутри здания (в т.ч. пути эвакуации)	ВНД	7-10	15 - 35
4	Зона целевого назначения здания (целевого посещения объекта)	ВНД	11-13, 15, 16	36-51
5	Санитарно-гигиенические помещения	ВНД	14, 17 - 19	52-67
6	Система информации и связи (на всех зонах)	ВНД	-	-



7	Пути движения к объекту (от остановки транспорта)	ВНД	-	68 - 72
---	---	-----	---	---------

Указывается: ДП-В - доступно полностью всем; ДП-И (К, О, С, Г, У) - доступно полностью избирательно (указать категории инвалидов); ДЧ-В - доступно частично всем; ДЧ-И (К, О, С, Г, У) - доступно частично избирательно (указать категории инвалидов); ДУ - доступно условно, ВНД - недоступно

**3.5. Итоговое заключение о состоянии доступности ОСИ: Зоны, территория, прилегающая к зданию (участок), вход (входы) в здание, путь (пути) движения внутри здания (в т.ч. пути эвакуации), зона целевого назначения здания (целевого посещения объекта), санитарно-гигиенические помещения, система информации и связи (на всех зонах) - физическая доступность для всех категорий инвалидов (К,О,С,Г,У) временно недоступна (ВНД). Зона пути движения к объекту (от остановки транспорта) - физическая доступность для категорий инвалидов (К,О,С,Г,У) временно недоступна (ВНД).**

#### 4. Управленческое решение

##### 4.1. Рекомендации по адаптации основных структурных элементов объекта

№ п/п	Основные структурно-функциональные зоны объекта	Рекомендации по адаптации объекта (вид работы)
1	Территория, прилегающая к зданию (участок)	Текущий ремонт. Индивидуальное решение с ТСР.
2	Вход (входы) в здание	Текущий ремонт. Индивидуальное решение с ТСР.
3	Путь (пути) движения внутри здания (в т.ч. пути эвакуации)	Текущий ремонт. Индивидуальное решение с ТСР.
4	Зона целевого назначения здания (целевого посещения объекта)	Текущий ремонт. Индивидуальное решение с ТСР.
5	Санитарно-гигиенические помещения	Текущий ремонт. Индивидуальное решение с ТСР.
6	Система информации на объекте (на всех зонах)	Индивидуальное решение с ТСР.
7	Пути движения к объекту (от остановки транспорта)	Текущий ремонт.
8	Все зоны и участки	Текущий ремонт. Индивидуальное решение с ТСР.

\*- указывается один из вариантов (видов работ): не нуждается; ремонт (текущий, капитальный); индивидуальное решение с ТСР; технические решения невозможны - организация альтернативной формы обслуживания

4.2. Период проведения работ в рамках исполнения Муниципальная программа «Развитие образования г. Сургута 2014-2020 гг.».

4.3. Ожидаемый результат (по состоянию доступности) после выполнения работ по адаптации: обеспечение оптимальной доступности объекта для посещения инвалидов и МГН.

Оценка результата исполнения программы, плана (по состоянию доступности): объект временно недоступен (ВНД).

4.4. Для принятия решения требуется, не требуется (нужное подчеркнуть): согласование с вышестоящей организацией (собственником объекта), согласование с потребителем (с общественными организациями)

4.4.1. согласование на Комиссии: Рабочая группа по паспортизации социальной сферы при координационном совете по делам инвалидов; протокол № \_\_\_\_\_ от \_\_\_\_\_ 20\_\_ г.

4.4.2. согласование работ с надзорными органами (в сфере проектирования и строительства, архитектуры, охраны памятников, другое — указать)

4.4.3. техническая экспертиза; разработка проектно-сметной документации;

4.4.4. согласование с вышестоящей организацией (собственником объекта)

4.4.5. согласование с общественными организациями инвалидов: руководитель региональной общественной организации инвалидов по зрению «Тифлопуть» - Филатов С. И., председатель



Сургутской общественной организации инвалидов Всероссийского общества инвалидов - Соколова Л.Е.

4.4.6. Другое \_\_\_\_\_

Имеется заключение уполномоченной организации о состоянии доступности объекта (наименование документа и выдавшей его организации, дата), прилагается: -

4.5 Информация может быть размещена (обновлена) на карте доступности субъекта РФ: окружной территориальной информационной системы ХМАО-Югры раздел «Доступная среда»; на сайте учреждения sc45@admsurgut.ru.

**5. Особые отметки**

Приложения:

Результаты обследования:

1. Территория, прилегающая к объекту	на 2 л.
2. Входа (входов) в здание	на 3 л.
3. Путей движения в здании	на 4 л.
4. Зоны целевого назначения объекта	на 3 л.
5. Санитарно-гигиенических помещений	на 5 л.
6. Системы информации (и связи) на объекте	на 2 л.
Результаты фотофиксации	на 18 л.
План 1 этажа	на 1 л.
План 2 этажа	на 1 л.
План 3 этажа	на 1 л.
План подвала	на 1 л.
План прилегающей территории	на 1 л.
Схема движения от остановки до МБОУ	на 1 л.

Руководитель рабочей группы:

Заведующая хозяйством - Спиридонова Т.А. \_\_\_\_\_

  
(подпись)

Члены рабочей группы:

Социальный педагог — Гурьева И.Н. \_\_\_\_\_

  
(подпись)

В том числе:

Ведущий инженер отдела эксплуатации и обеспечения безопасности департамента образования Администрации города Сургута Арсанбекова Т.В. \_\_\_\_\_

  
(подпись)

Ведущий специалист архитектурно-планировочного отдела департамента архитектуры и градостроительства Администрации города Сургута Белоконов П.В. \_\_\_\_\_

  
(подпись)

Главный специалист отдела по ремонту и содержанию автомобильных дорог дорожно-транспортного управления, департамента городского хозяйства Администрации города Сургута Байков А.Б. \_\_\_\_\_

  
(подпись)

Руководитель региональной общественной организации инвалидов по зрению «Тифлопуть» - Филатов С.И. \_\_\_\_\_

  
(подпись)

Председатель Сургутской общественной организации инвалидов Всероссийского общества инвалидов Соколова Л.Е. \_\_\_\_\_

  
(подпись)





Приложение 1  
к Акту обследования ОСИ  
к паспорту доступности ОСИ  
«15» 12 2014г.

I Результаты обследования:  
I. Территории, прилегающей к зданию (участка)  
МБОУ СОШ № 45, пр. Взлетный д.6

№ п/п	Наименование функционально-планировочного элемента	Наличие элемента			Выявленные нарушения и замечания		Работы по адаптации объектов	
		есть/ нет	№ на плане	№ фото	Содержание	Значимо для инвалида (категория)	Содержание	Виды работ
1.1	Вход (входы) на территорию	Есть	№ 1	№ 1	Отсутствует информация об объекте.	Все	Установить информацию об объекте.	Индивидуальное решение с ТСР.
1.2	Путь (пути) движения на территории	Есть	№ 2	№ 2, 3, 4, 14	Отсутствует информационная поддержка на всём пути движения инвалидов.	Все	Обеспечить информационной поддержкой на всем пути движения инвалидов.	Текущий ремонт Индивидуальное решение с ТСР
					Отсутствуют места отдыха.	Все	Оборудовать места отдыха.	
					Частично не асфальтированная территория.	Все	Выполнить асфальтирование территории.	
					Частично разрушен бордюрный камень, высота бордюра более 0,04м.	Все	Выполнить ремонт бордюрного камня.	
					Отсутствуют тактильные указатели изменения профиля рельефа и направления движения.	С.	Установить тактильные указатели изменения профиля рельефа и направления движения.	
					Отсутствует предупреждающая тактильная полоса за 0,8 м.	С.	Разместить предупреждающую тактильную полосу за 0,8 м.	
Толщина швов между плитами от 0,03 м до 0,20 м	Все	Выполнить асфальтирование территории.						



1.3	Лестница наружная.	Нет	-	-	Отсутствует.	-	-	-
1.4	Пандус наружный.	Нет	-	-	Отсутствует.	-	-	-
1.5	Автостоянка и парковка	Нет	-	-	Отсутствует.	Все	По нормам безопасности оборудовать автостоянку на территории учреждения запрещено. Оборудовать автостоянку за пределами огороженной территории. Установить вертикальный знак и горизонтальную разметку.	Текущий ремонт Индивидуальное решение с ТСР.
	ОБЩИЕ требования к зоне	Есть	-	№ 1, 2, 3, 4, 14	Отсутствует информация об объекте. Отсутствует информационная поддержка на всём пути движения инвалидов. Отсутствуют места отдыха. Частично не асфальтированная территория. Толщина швов между плитами от 0,03м до 0,20м. Отсутствует автостоянка.	Все	Установить информацию об объекте. Обеспечить информационной поддержкой на всем пути следования. Оборудовать места отдыха. Выполнить асфальтирование территории. Оборудовать автостоянку за пределами огороженной территории. Установить вертикальный знак и горизонтальную разметку.	Текущий ремонт. Индивидуальное решение с ТСР.

#### II Заключение по зоне:

Наименование структурно-функциональной зоны	Состояние доступности* (к пункту 3.4 Акта обследования ОСИ)	Приложение		Рекомендации по адаптации (вид работы)** к пункту 4.1 Акта обследования ОСИ
		№ на плане	№ фото	
Территория, прилегающая к зданию (участок)	ВНД-В	№ 1, 2.	№1, 2, 3, 4, 14	Текущий ремонт. Индивидуальное решение с ТСР.

\* указывается: ДП-В - доступно полностью всем; ДП-И (К, О, С, Г, У) – доступно полностью избирательно (указать категории инвалидов); ДЧ-В - доступно частично всем; ДЧ-И (К, О, С, Г, У) – доступно частично избирательно (указать категории инвалидов); ДУ - доступно условно, ВНД - недоступно

\*\*указывается один из вариантов: не нуждается; ремонт (текущий, капитальный); индивидуальное решение с ТСР; технические решения невозможны – организация альтернативной формы обслуживания

**Комментарий к заключению : доступ на объект всех категорий (К, С, О, Г, У) инвалидов и МГН временно недоступен (ВНД)**



Приложение 2  
к Акту обследования ОСИ  
к паспорту доступности ОСИ  
от «15» 12 2014 г.

**I Результаты обследования:**  
**2. Входа (входов) в здание**  
**МБОУ СОШ № 45, пр. Взлетный д.6**

№ п/п	Наименование функционально-планировочного элемента	Наличие элемента			Выявленные нарушения и замечания		Работы по адаптации объектов	
		есть/нет	№ на плане	№ фото	Содержание	Значимо для инвалида (категория)	Содержание	Виды работ
2.1	Лестница (наружная)	Есть	№ 3.	№ 5, 6, 7.	Отсутствуют с двух сторон двухуровневые поручни с безопасным продолжением продолжением на 0,3 м, противоскользящее покрытие ступеней, закругление ребра лестничных ступеней радиусом 0,05 м. Нарушена геометрия ступеней.	Все	Установить с двух сторон двухуровневые поручни с безопасным продолжением продолжением на 0,3м противоскользящее покрытие ступеней, Сделать закругление ребра лестничных ступеней радиусом 0,05м. Геометрию ступеней привести к нормативной.	Текущий ремонт. Индивидуальное решение с ТСР.
					Отсутствуют дополнительные поручни второго уровня.	Все	Установить дополнительные поручни второго уровня.	
					Отсутствует контрастно-фактурное выделение первой и последней ступени.	С.	Нанести контрастно-фактурное выделение первой и последней ступени.	
					Отсутствует противоскользящее покрытие ступеней.	Все	Предусмотреть противоскользящее покрытие ступеней.	
				Отсутствует ограничение боковой части ступени высотой 0,2м.	С, О.	Установить ограничение боковой части ступени высотой 0,2м.		



					Отсутствует кнопка вызова на поручне.	К, О.	Установить кнопку вызова.	Индивидуальное решение с ТСР.
					Лестница не продублирована пандусом или подъемным механизмом.	К, О.	Оборудовать пандусом или подъемным механизмом.	
2.2	Пандус (наружный)	Нет	-	-	Отсутствует	К, О.	Установить пандус или подъемный механизм.	Капитальный ремонт.
2.3	Входная площадка (перед дверью)	Есть	№ 4.	№ 8, 9.	Отсутствует противоскользящее покрытие.	Все	Предусмотреть противоскользящее покрытие.	Текущий ремонт. Индивидуальное решение с ТСР.
					Отсутствуют дренажные решетки.	Все	Установить дренажные решетки.	
					По пути движения имеется перепад высоты более 0,14 м.	Все	Устранить перепад высоты.	
					Отсутствует радиомаяк.	С.	Установить радиомаяк на стене.	
2.4	Дверь (входная)	Есть	№ 5.	№ 10, 11.	Ширина дверного полотна 0,85 м	Все	Установить дверной блок с полотном шириной не менее 0,9м	Текущий ремонт. Индивидуальное решение с ТСР.
					Порог высотой более 0,014м.	Все	Снизить пороги до 0,014м.	
					Отсутствует фиксатор в положение (открыто/закрыто).	К, О.	Установить фиксатор в положение (открыто/закрыто).	
					У доводчика отсутствует функция пятисекундной задержки.	Все	Заменить доводчик.	
2.5	Тамбур	Есть	№ 6	№ 12, 13.	Отсутствует противоскользящее покрытие.	Все	Предусмотреть противоскользящее покрытие.	Текущий ремонт. Индивидуальное решение с ТСР.
					Отсутствуют дренажные решетки.	Все	Установить дренажные решетки.	
					Отсутствуют информирующие элементы.	Все	Разместить информирующие элементы.	
	ОБЩИЕ требования к зоне	Есть.	№ 3, 4, 5, 6	№ 5, 6, 7, 8, 9,	Отсутствуют с двух сторон двухуровневые поручни с безопасным продолжением продолжением на 0,3 м.	Все	Установить с двух сторон двухуровневые поручни с безопасным продолжением	Капитальный ремонт. Текущий ремонт.

			<p>10, 11, 12, 13.</p> <p>противоскользящее покрытие ступеней, закругление ребра лестничных ступеней радиусом 0,05 м. Нарушена геометрия ступеней.</p> <p>Отсутствуют дополнительные поручни второго уровня.</p> <p>Отсутствует противоскользящее покрытие ступеней.</p> <p>Отсутствуют дренажные решетки.</p> <p>По пути движения имеется перепад высоты более 0,14 м.</p> <p>Ширина дверного полотна 0,85 м</p> <p>Порог высотой более 0,014м.</p> <p>У доводчика отсутствует функция пятисекундной задержки.</p> <p>Отсутствуют информирующие элементы.</p>	<p>продолжением на 0,3м противоскользящее покрытие ступеней, Сделать закругление ребра лестничных ступеней радиусом 0,05м. Геометрию ступеней привести к нормативной.</p> <p>Установить дополнительные поручни второго уровня.</p> <p>Предусмотреть противоскользящее покрытие ступеней.</p> <p>Установить дренажные решетки.</p> <p>Устранить перепад высоты.</p> <p>Установить дверной блок с полотном шириной не менее 0,9м.</p> <p>Снизить пороги до 0,014м.</p> <p>Заменить доводчик.</p> <p>Разместить информирующие элементы.</p>	<p>Индивидуальное решение с ТСП.</p>
--	--	--	--	--	--------------------------------------

### II Заключение по зоне:

Наименование структурно-функциональной зоны	Состояние доступности* (к пункту 3.4 Акта обследования ОСИ)	Приложение		Рекомендации по адаптации (вид работы)** к пункту 4.1 Акта обследования ОСИ
		№ на плане	№ фото	
Вход (входы) в здание	ВНД-В	№ 3, 4, 5, 6.	№ 5, 6, 7, 8, 9, 10, 11, 12, 13.	Капитальный ремонт. Текущий ремонт. Индивидуальное решение с ТСП.

\* указывается: ДП-В - доступно полностью всем; ДП-И (К, О, С, Г, У) – доступно полностью избирательно (указать категории инвалидов); ДЧ-В - доступно частично всем; ДЧ-И (К, О, С, Г, У) – доступно частично избирательно (указать категории инвалидов); ДУ - доступно условно, ВНД - недоступно

\*\*указывается один из вариантов: не нуждается; ремонт (текущий, капитальный); индивидуальное решение с ТСП; технические решения невозможны – организация альтернативной формы обслуживания

**Комментарий к заключению: доступ на объект всех категорий (К, С, О, Г, У) инвалидов и МГН временно недоступен (ВНД)**



Приложение 3  
к Акту обследования ОСИ  
к паспорту доступности ОСИ  
от «15» 12 2014 г.

**I Результаты обследования:**

**3. Пути (путей) движения внутри здания (в т.ч. путей эвакуации)  
МБОУ СОШ № 45, пр. Взлетный д.6**

№ п/п	Наименование функционально-планировочного элемента	Наличие элемента			Выявленные нарушения и замечания		Работы по адаптации объектов	
		есть/нет	№ на плане	№ фото	Содержание	Значимо для инвалида (категория)	Содержание	Виды работ
3.1	Коридор (вестибюль, зона ожидания, галерея, балкон)	Есть	№ 7	№ 15, 16, 24, 25	Отсутствует предупредительная тактильная полоса за 0,6 м. перед лестничным маршем и по пути движения.	С.	Установить предупредительную тактильную полосу за 0,6 м. перед лестничным маршем и по пути движения	Индивидуальное решение с ТСР.
					Отсутствуют тактильные полосы за 0,6 м. предупреждающие (или защитные поручни) о приближении к несущим конструкциям здания (к колоннам).	С.	Установить тактильные полосы за 0,6 м. предупреждающие (или защитные поручни) о приближении к несущим конструкциям здания (к колоннам).	
					Отсутствует информационная мнемосхема.	Все	Установить информационную мнемосхему.	
3.2	Лестница (внутри здания)	Есть	№ 8	№ 17, 18, 19, 26, 27,	Ширина лестничного марша менее 1,35 м.	Все	По конструктивным особенностям здания расширение лестничного марша нецелесообразно.	Текущий ремонт. Индивидуальное решение с ТСР
					Отсутствуют поручни по обе стороны лестничного марша.	Все	Установить поручни по обе стороны лестничного марша.	

				28, 29, 30	Отсутствуют поручни второго уровня.	Все	Установить поручни второго уровня.	
					Отсутствует контрастно-фактурное выделение первой и последней ступени.	С.	Нанести контрастно-фактурное выделение первой и последней ступени.	
					Отсутствует безопасное продолжение поручней на 0,3 м. на протяжении всего лестничного марша.	Все	Установить безопасное продолжение поручней на 0,3 м. на протяжении всего лестничного марша.	
					Отсутствует ограничение боковой части ступени высотой 0,2м.	С, О.	Установить ограничение боковой части ступени высотой 0,2м.	
					Геометрия ступеней нарушена.	Все	Привести геометрию ступеней к нормативам.	
					Лестница не продублирована пандусом или подъемным механизмом.	К.	Предусмотреть автономные подъемно-транспортные средства.	
3.3	Пандус внутри здания.	Нет	-	-	Отсутствует.	К, О.	Установить автономное спускоподъемное устройство для инвалидов на колясках.	-
3.4	Двери внутри здания.	Есть	№ 9.	№ 15, 21, 22, 31, 32	Ширина дверного полотна менее 0,9м	Все	Установить дверной блок с полотном не менее 0,9 м.	Текущий ремонт. Индивидуальное решение с ТСП.
					Высота порогов более 0,014 м.	Все	Понизить пороги до 0,014 м.	
					Отсутствует фиксатор в положение (открыто/закрыто).	Все	Установить фиксатор в положение (открыто/закрыто).	
					У доводчика отсутствует функция пятисекундной задержки.	Все	Установить доводчик с функцией пятисекундной задержки.	
3.5	Пути эвакуации (в т. ч. зоны	Есть	№ 7	№ 15,	Отсутствует не задымляемая зона безопасности, оборудованная двухсторонней селекторной связью.	Все	Оборудовать не задымляемую зону безопасности, имеющую двухстороннюю селекторную связь.	Текущий ремонт. Индивидуальное



	безопасности ).			16, 20, 23,	У доводчика отсутствует функция пятисекундной задержки.	Все	Установить доводчик с функцией пятисекундной задержки.	решение с ТСП.
				24, 25, 30, 33	Отсутствует фиксатор в положение (открыто/закрыто).	К, О.	Установить фиксатор в положение (открыто/закрыто).	
					Высота порогов более 0,014 м.	Все	Понизить пороги до 0,014 м.	
					Отсутствует предупредительная тактильная полоса за 0,6 м. перед лестничным маршем.	С.	Установить предупредительную тактильную полосу за 0,6 м. перед лестничным маршем.	
3.6	Лестницы по путям эвакуации.	Есть	№ 10	26, 27, 28, 29, 30, 34, 35	Ширина лестничного марша менее 1,35 м.	Все	По конструктивным особенностям здания расширение лестничного марша нецелесообразно.	
					Отсутствуют поручни по обе стороны лестничного марша.	Все	Установить поручни по обе стороны лестничного марша.	
					Отсутствуют поручни второго уровня.	Все	Установить поручни второго уровня.	
					Отсутствует контрастно-фактурное выделение первой и последней ступени.	С.	Нанести контрастно-фактурное выделение первой и последней ступени.	
					Отсутствует безопасное продолжение поручней на 0,3 м по всей длине лестничного марша.	Все	Установить безопасное продолжение поручней на 0,3 м по всей длине лестничного марша.	
					Отсутствует ограничение боковой части ступени высотой 0,2м.	С, О.	Установить ограничение боковой части ступени высотой 0,2м.	
					Геометрия ступеней нарушена.	Все	Привести геометрию ступеней к нормативам.	
	Лестница не продублирована пандусом или подъемным механизмом.	К, О.	Предусмотреть автономные подъемно-транспортные средства.					
	ОБЩИЕ требования к	Есть	№ 7, 8, 9,	№ 15,	Отсутствует информационная мнемосхема.	Все	Установить информационную мнемосхему.	Текущий ремонт.

зоне	10.	16, 17, 18, 19, 20, 21, 22, 23, 24, 25, 26, 27, 28, 29, 30, 31, 32, 33, 34, 35	Ширина лестничного марша менее 1,35 м. Отсутствуют поручни по обе стороны лестничного марша. Отсутствуют поручни второго уровня. Отсутствует безопасное продолжение поручней на 0,3 м на протяжении всего лестничного марша. Геометрия ступеней нарушена. Ширина дверного полотна менее 0,9м Высота порогов более 0,014 м. Отсутствует фиксатор в положение (открыто/закрыто). У доводчика отсутствует функция пятисекундной задержки. Отсутствует не задымляемая зона безопасности, оборудованная двухсторонней селекторной связью.	По конструктивным особенностям здания расширение лестничного марша нецелесообразно. Установить поручни по обе стороны лестничного марша. Установить поручни второго уровня. Установить безопасное продолжение поручней на 0,3 м. на протяжении всего лестничного марша. Привести геометрию ступеней к нормативам. Установить дверной блок с полотном не менее 0,9 м. Понизить пороги до 0,014 м. Установить фиксатор в положение (открыто/закрыто). Установить доводчик с функцией пятисекундной задержки. Оборудовать не задымляемую зону безопасности, имеющую двухстороннюю селекторную связь.	Индивидуальное решение с ТСП.
------	-----	---	---	--	-------------------------------

#### II Заключение по зоне:

Наименование структурно-функциональной зоны	Состояние доступности* (к пункту 3.4 Акта обследования ОСИ)	Приложение		Рекомендации по адаптации (вид работы)** к пункту 4.1 Акта обследования ОСИ
		№ на плане	№ фото	
Пути (путей) движения внутри здания (в т. ч. путей эвакуации)	ВНД-В	№ 7, 8, 9, 10.	№ 15, 16, 17, 18, 19, 20, 21, 22, 23, 24, 25, 26, 27, 28, 29, 30, 31, 32, 33, 34, 35	Текущий ремонт. Индивидуальное решение с ТСП.

\* указывается: ДП-В - доступно полностью всем; ДП-И (К, О, С, Г, У) – доступно полностью избирательно (указать категории инвалидов); ДЧ-В - доступно частично всем; ДЧ-И (К, О, С, Г, У) – доступно частично избирательно (указать категории инвалидов); ДУ - доступно условно, ВНД - недоступно

\*\* указывается один из вариантов: не нуждается; ремонт (текущий, капитальный); индивидуальное решение с ТСП; технические решения невозможны – организация альтернативной формы обслуживания

**Комментарий к заключению : доступ на объект всех категорий (К, С, О, Г, У) инвалидов и МГН временно недоступен (ВНД)**



Приложение 4  
к Акту обследования ОСИ  
к паспорту доступности ОСИ  
от «15» 12 2014 г.

**I Результаты обследования:**  
**4. Зоны целевого назначения здания (целевого посещения объекта)**  
**Зона обслуживания инвалидов**  
**МБОУ СОШ № 45, пр. Взлетный д.6**

№ п/п	Наименование функционально-планировочного элемента	Наличие элемента			Выявленные нарушения и замечания		Работы по адаптации объектов	
		есть/нет	№ на плане	№ фото	Содержание	Значимо для инвалида (категория)	Содержание	Виды работ
4.1	Кабинетная форма обслуживания	Есть	№11	№36, 37	Ширина дверного проема менее 0,9 м	Все	Привести ширину дверного проема в соответствие	Текущий ремонт. Индивидуальное решение с ТСР
					Отсутствуют информационные таблички о назначении помещения	Все	Установить информационные таблички о назначении помещения	
					Высота порогов более 0,014 м	Все	Понизить пороги до 0,014 м	
4.2	Зальная форма обслуживания (столовая)	Есть	№12	№ 38, 39	Ширина дверного полотна менее 0,9м.	Все	Установить дверной блок с шириной дверного полотна не менее 0,9м	Текущий ремонт. Индивидуальное решение с ТСР.
					Высота порогов более 0,014м.	Все	Понизить пороги до 0,014 м.	
					Отсутствуют тактильные полосы за 0,6 м предупреждающие (или защитные поручни) о приближении к несущим конструкциям здания (к колоннам)	С.	Установить тактильные полосы за 0,6 м предупреждающие (или защитные поручни) о приближении к несущим конструкциям здания (к колоннам)	
					Раковины установлены на высоте более 0,8м	К, О	Установить раковины на высоте не более 0,8м	
					Отсутствуют поручни вдоль стен.	К, О.	Установить поручни вдоль стен.	

4.3	Зальная форма обслуживания (актовый зал)	Есть	№13	№ 40, 41, 42	Ширина дверного полотна менее 0,9м.	Все	Установить дверной блок с шириной дверного полотна не менее 0,9м	Текущий ремонт. Индивидуальное решение с ТСР.
					Высота порогов более 0,014м.	Все	Понизить пороги до 0,014 м.	
					Отсутствует автономное спускоподъемное устройство для инвалидов на колясках	К.	Установить автономное спускоподъемное устройство для инвалидов на колясках.	
					Отсутствуют поручни вдоль стен.	К, О.	Установить поручни вдоль стен.	
4.4	Зальная форма обслуживания (спортзал)	Есть	№ 15	№ 43, 44, 45, 46	Ширина дверного полотна менее 0,9м.	Все	Установить дверной блок с шириной дверного полотна не менее 0,9м	Текущий ремонт. Индивидуальное решение с ТСР.
					Высота порогов более 0,014м.	Все	Понизить пороги до 0,014 м.	
					У доводчика отсутствует функция пятисекундной задержки.	Все	Заменить доводчик.	
					Отсутствует фиксатор в положение (открыто/закрыто) у дверей.	К.	Установить фиксатор в положение (открыто/закрыто) у дверей.	
					Отсутствуют поручни вдоль стен.	К, О.	Установить поручни вдоль стен.	
4.5	Бассейн.	Есть	№ 16.	№ 47, 48, 49, 50, 51	Ширина дверного проема менее 0,9м.	Все	Привести ширину дверного проёма в соответствие.	Текущий ремонт. Индивидуальное решение с ТСР.
					Дверная ручка не рычажного типа.	Все	Заменить дверную ручку.	
					Высота порогов более 0,014м.	Все	Понизить пороги до 0,014 м.	
					Отсутствуют поручни вдоль стен.	К, О.	Установить поручни вдоль стен.	
					Отсутствуют визуально-тактильные направляющие, обозначающие направление движения и спуска в чашу бассейна.	С.	Установить визуально-тактильные направляющие, обозначающие направление движения и спуска в чашу бассейна.	
					Отсутствует противоскользящее покрытие.	Все	Предусмотреть противоскользящее покрытие.	
					Отсутствует автономное спускоподъемное устройство для инвалидов колясочников	К.	Установить автономное спускоподъемное устройство для инвалидов колясочников	



				непосредственно в чашу бассейна. Отсутствуют ограничительные бордюры по краям большой чаши бассейна высотой 0,04 м.	Все	непосредственно в чашу бассейна. Установить ограничительные бордюры по краям большой чаши бассейна высотой 0,04 м.	
ОБЩИЕ требования к зоне	Есть	№ 11, 12, 13, 14, 15, 16	№ 36, 37, 38, 39, 40, 41, 42, 43, 44, 45, 46, 47, 48, 49, 50, 51	Ширина дверного полотна менее 0,9м. Отсутствуют информационные таблички о назначении помещения Высота порогов более 0,014м. У доводчика отсутствует функция пятисекундной задержки. Дверная ручка не рычажного типа. Отсутствует противоскользящее покрытие. Отсутствуют ограничительные бордюры по краям большой чаши бассейна высотой 0,04 м.	Все	Установить дверной блок с шириной дверного полотна не менее 0,9м. Установить информационные таблички о назначении помещения Понизить пороги до 0,014 м. Заменить доводчик. Заменить дверную ручку. Предусмотреть противоскользящее покрытие. Установить ограничительные бордюры по краям большой чаши бассейна высотой 0,04 м.	Текущий ремонт. Индивидуальное решение с ТСР.

#### II Заключение по зоне:

Наименование структурно-функциональной зоны	Состояние доступности* (к пункту 3.4 Акта обследования ОСИ)	Приложение		Рекомендации по адаптации (вид работы)** к пункту 4.1 Акта обследования ОСИ
		№ на плане	№ фото	
Зоны целевого назначения здания (целевого посещения объекта) Зона обслуживания инвалидов.	ВНД-В	№ 11, 12, 13, 14, 15, 16	№ 36, 37, 38, 39, 40, 41, 42, 43, 44, 45, 46, 47, 48, 49, 50, 51	Текущий ремонт. Индивидуальное решение с ТСР.

\* указывается: ДП-В - доступно полностью всем; ДП-И (К, О, С, Г, У) – доступно полностью избирательно (указать категории инвалидов); ДЧ-В - доступно частично всем; ДЧ-И (К, О, С, Г, У) – доступно частично избирательно (указать категории инвалидов); ДУ - доступно условно, ВНД - недоступно

\*\*указывается один из вариантов: не нуждается; ремонт (текущий, капитальный); индивидуальное решение с ТСР; технические решения невозможны – организация альтернативной формы обслуживания

**Комментарий к заключению : доступ на объект всех категорий (К, С, О, Г, У) инвалидов и МГН временно недоступен (ВНД)**

Приложение 5

к Акту обследования ОСИ  
к паспорту доступности ОСИ  
от «15» 12 2014 г.

**I Результаты обследования:**  
**5. Санитарно-гигиенических помещений**  
**МБОУ СОШ № 45, пр. Взлетный д.6**

№ п/п	Наименование функционально-планировочного элемента	Наличие элемента			Выявленные нарушения и замечания		Работы по адаптации объектов	
		есть/ нет	№ на плане	№ фото	Содержание	Значимо для инвалида (категория)	Содержание	Виды работ
5.1	Туалетная комната (включая бассейн).	Есть	№ 17.	№ 55, 56, 57, 58, 59	Отсутствует универсальная кабинка.	Все	Оборудовать универсальную кабинку.	Текущий ремонт. Индивидуальное решение с ТСР.
					Отсутствуют информационные таблички о назначении помещения.	Все	Установить информационные таблички о назначении помещения.	
					Ширина дверного проема менее 0,9м.	Все	Привести ширину дверного проёма в соответствие.	
					Отсутствует система с двусторонней селекторной связью.	Все	Установить систему с двусторонней селекторной связью.	
					Отсутствует кнопка вызова.	Все	Установить кнопку вызова.	
					Отсутствуют поручни, штанги, откидные сиденья.	К, О.	Установить поручни, штанги, откидные сиденья.	
					Отсутствуют крючки для костылей, одежды и других принадлежностей.	Все	Установить крючки для костылей, одежды и других принадлежностей.	
					Отсутствуют писсуары вертикальной формы.	Все	Установить писсуары вертикальной формы.	
		Отсутствуют унитазы имеющие опору для спины.	К, О.	Установить унитазы имеющие опору для спины.				



				Отсутствует свободная зона для пересаживания с кресла-коляски на унитаз.	К.	Организовать свободную зону для пересаживания с кресла-коляски на унитаз.		
				Отсутствует аварийное освещение.	Все	Установить аварийное освещение.		
5.2	Душевая в бассейне.	Есть	№ 18.	№ 60,	Отсутствуют поручни на стенах.	Все	Установить поручни на стенах.	Текущий ремонт. Индивидуальное решение с ТСР.
				61,	Отсутствуют откидные сидения, штанги.	К, О.	Установить откидные сидения, штанги.	
				62	Отсутствуют смесители рычажного типа.	Все	Установить смесители рычажного типа.	
					Размеры кабинки не соответствуют нормативам.	К.	Привести размеры кабинки в соответствие.	
					Отсутствует противоскользящее покрытие.	Все	Предусмотреть противоскользящее покрытие.	
					Отсутствует кнопка вызова.	Все	Установить кнопку вызова.	
					Отсутствует устройство с двухсторонней селекторной связью.	Все	Установить устройство с двухсторонней селекторной связью.	
					Отсутствует аварийное освещение.	Все	Установить аварийное освещение.	
					Отсутствуют крючки для костылей и других принадлежностей.	Все	Установить крючки для костылей и других принадлежностей.	
					Дверные ручки не рычажного типа.	Все	Заменить дверные ручки.	
			Имеются перепады высот более 0,14 м.	Все	Устранить перепады высот.			
5.3	Раздевалка в бассейне.	Есть	№ 19.	№ 63,	Отсутствует контрастная маркировка и нумерация крючков для одежды.	С.	Установить контрастную маркировку и нумерацию крючков для одежды.	Текущий ремонт. Индивидуальное решение с ТСР.
				64,	Отсутствует противоскользящее покрытие.	Все	Предусмотреть противоскользящее покрытие.	
				65, 66, 67	Отсутствуют поручни вдоль стен.	Все	Установить поручни вдоль стен.	

					Отсутствуют тактильные направляющие.	С.	Установить тактильные направляющие.	
					Отсутствуют двухуровневые поручни с безопасным продолжением на 0,3 м по обе стороны на протяжении всего лестничного марша.	Все	Установить двухуровневые поручни с безопасным продолжением на 0,3 м по обе стороны на протяжении всего лестничного марша.	
					Отсутствуют противоскользящие маячковые ограничители на ребре ступеней.	Все	Установить противоскользящие маячковые ограничители на ребре ступеней.	
					Геометрия ступеней нарушена.	Все	Привести геометрию ступеней в соответствие.	
					Отсутствует автономное спускоподъемное устройство для инвалидов на колясках.	К.	Установить автономное спускоподъемное устройство для инвалидов на колясках.	
					Отсутствует ограничение боковой части ступеней высотой 0,2 м.	О, С.	Установить ограничение боковой части ступеней высотой 0,2 м.	
					Порог двери более 0,014 м.	Все	Понизить порог двери.	
					Дверная ручка не рычажного типа.	Все	Заменить дверную ручку.	
					Отсутствуют информационные таблички о назначении помещений.	Все	Установить информационные таблички о назначении помещений.	
					Отсутствует кнопка вызова.	Все	Установить кнопку вызова.	
					Отсутствует устройство с двухсторонней селекторной связью.	Все	Установить устройство с двухсторонней селекторной связью.	
					Отсутствует аварийное освещение.	Все.	Установить аварийное освещение.	
5.4	Гардероб	Есть	№ 14	№ 52,	Отсутствуют поручни вдоль стен.	К, О.	Установить поручни вдоль стен.	Текущий ремонт. Индивидуальное



			53, 54	Высота порогов более 0,014м.  Гардероб организован в цокольном этаже здания.	Все  Все	Понизить пороги до 0,014 м.  Оборудовать гардероб для инвалидов и МГН на 1 этаже здания	решении с ТСП.
ОБЩИЕ требования к зоне	Есть	№ 14, 17, 18, 19	№ 52, 53, 54, 55, 56, 57, 58, 59, 60, 61, 62, 63, 64, 65, 66, 67	Отсутствует универсальная кабинка. Отсутствуют информационные таблички о назначении помещения. Ширина дверного проема менее 0,9м. Отсутствует кнопка вызова. Отсутствуют крючки для костылей, одежды и других принадлежностей. Отсутствуют писсуары вертикальной формы. Отсутствует аварийное освещение. Отсутствуют смесители рычажного типа. Отсутствует противоскользящее покрытие. Отсутствует устройство с двухсторонней селекторной связью. Дверные ручки не рычажного типа. Имеются перепады высот более 0,14 м. Отсутствуют двухуровневые поручни с безопасным продолжением на 0,3 м. по обе стороны на протяжении всего лестничного марша. Отсутствуют противоскользящие маячковые ограничители на ребре ступеней. Геометрия ступеней нарушена. Порог двери более 0,14 м. Гардероб организован в цокольном этаже здания.	Все	Оборудовать универсальную кабинку. Установить информационные таблички о назначении помещения. Привести ширину дверного проёма в соответствие. Установить кнопку вызова. Установить крючки для костылей, одежды и других Установить писсуары вертикальной формы. Установить аварийное освещение. Установить смесители рычажного типа. Предусмотреть противоскользящее покрытие. Установить устройство с двухсторонней селекторной связью. Заменить дверные ручки. Устранить перепады высот. Установить двухуровневые поручни с безопасным продолжением на 0,3 м. по обе стороны на протяжении всего лестничного марша. Установить противоскользящие маячковые ограничители на ребре ступеней. Привести геометрию ступеней в соответствие. Понизить порог двери. Оборудовать гардероб для инвалидов и МГН на 1 этаже здания	Текущий ремонт. Индивидуальное решение с ТСП.

**II Заключение по зоне:**

Наименование структурно-функциональной зоны	Состояние доступности* (к пункту 3.4 Акта обследования ОСИ)	Приложение		Рекомендации по адаптации (вид работы)** к пункту 4.1 Акта обследования ОСИ
		№ на плане	№ фото	
Санитарно-гигиенические помещения	ВНД-В	№ 14, 17, 18, 19.	№ 52, 53, 54, 55, 56, 57, 58, 59, 60, 61, 62, 63, 64, 65, 66, 67	Текущий ремонт. Индивидуальное решение с ТСР.

\* указывается: ДП-В - доступно полностью всем; ДП-И (К, О, С, Г, У) – доступно полностью избирательно (указать категории инвалидов); ДЧ-В - доступно частично всем; ДЧ-И (К, О, С, Г, У) – доступно частично избирательно (указать категории инвалидов); ДУ - доступно условно, ВНД – недоступно

\*\*указывается один из вариантов: не нуждается; ремонт (текущий, капитальный); индивидуальное решение с ТСР; технические решения невозможны – организация альтернативной формы обслуживания

**Комментарий к заключению : доступ на объект всех категорий (К, С, О, Г, У) инвалидов и МГН временно недоступен (ВНД)**



Приложение 6  
к Акту обследования ОСИ  
к паспорту доступности ОСИ  
от «15» 12 2014 г.

**I Результаты обследования:**  
**6. Системы информации на объекте**  
**МБОУ СОШ № 45, пр. Взлётный, д. 6**

№ п/п	Наименование функционально-планировочного элемента	Наличие элемента			Выявленные нарушения и замечания		Работы по адаптации объектов	
		есть/ нет	№ на плане	№ фото	Содержание	Значимо для инвалида (категория)	Содержание	Виды работ
6.1	Визуальные средства	Нет	-	-	Отсутствует комплексная система информации, которая позволяет инвалиду определять место своего положения в помещении и свободно передвигаться в здании.	Все	Сформировать комплексную систему информации, которая позволяет инвалиду определять место своего положения в помещении и свободно передвигаться в здании.	Индивидуальное решение с ТСР.
6.2	Акустические средства	Нет	-	-	Отсутствует комплексная система информации, которая позволяет инвалиду определять место своего положения в помещении и свободно передвигаться в здании.	Все	Сформировать комплексную систему информации, которая позволяет инвалиду определять место своего положения в помещении и свободно передвигаться в здании.	Индивидуальное решение с ТСР.
6.3	Тактильные средства	Нет	-	-	Отсутствует комплексная система информации, которая позволяет инвалиду определять место своего положения в помещении и свободно передвигаться в здании.	С	Сформировать комплексную систему информации, которая позволяет инвалиду определять место своего положения в помещении и свободно передвигаться в здании.	Индивидуальное решение с ТСР.

ОБЩИЕ требования к зоне	Есть	-	-	Отсутствует комплексная система информации, которая позволяет инвалиду определять место своего положения в помещении и свободно передвигаться в здании.	Все	Сформировать комплексную систему информации, которая позволяет инвалиду определять место своего положения в помещении и свободно передвигаться в здании.	Индивидуальное решение с ТСП
-------------------------	------	---	---	---	-----	--	------------------------------

### II Заключение по зоне:

Наименование структурно-функциональной зоны	Состояние доступности* (к пункту 3.4 Акта обследования ОСИ)	Приложение		Рекомендации по адаптации (вид работы)** к пункту 4.1 Акта обследования ОСИ
		№ на плане	№ фото	
Системы информации на объекте.	ВНД-В	-	-	Индивидуальное решение с ТСП.

\* указывается: ДП-В - доступно полностью всем; ДП-И (К, О, С, Г, У) – доступно полностью избирательно (указать категории инвалидов); ДЧ-В - доступно частично всем; ДЧ-И (К, О, С, Г, У) – доступно частично избирательно (указать категории инвалидов); ДУ - доступно условно, ВНД - недоступно

\*\*указывается один из вариантов: не нуждается; ремонт (текущий, капитальный); индивидуальное решение с ТСП; технические решения невозможны – организация альтернативной формы обслуживания

**Комментарий к заключению : доступ на объект всех категорий (К, С, О, Г, У) инвалидов и МГН временно недоступен (ВНД)**



№ 1



МБОУ СОШ № 45

№ 2



№ 3



№ 4





№ 5



№ 6



№ 7



№ 8





№ 9



№ 10



№ 11



№ 12



№ 13



№ 14



№ 15



№ 16





№ 17



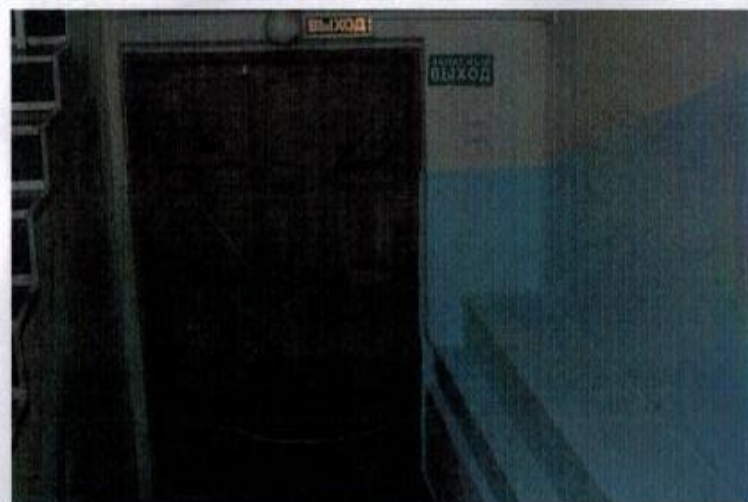
№ 18



№ 19



№ 20



№ 21



№ 22



№ 23



№ 24





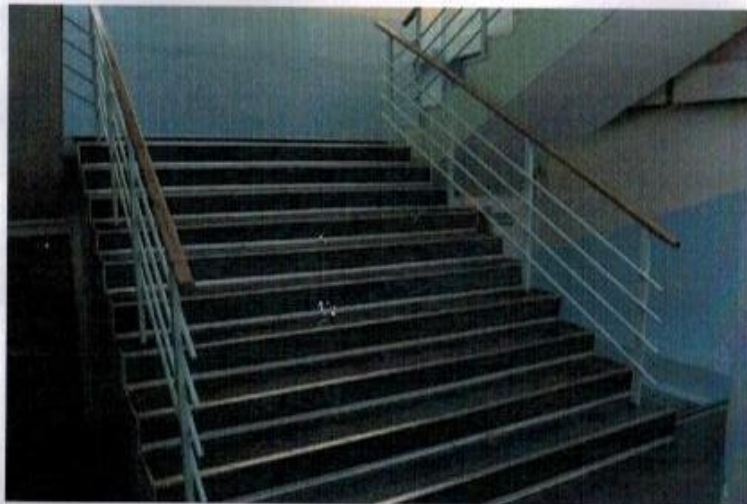
№ 25



№ 26



№ 27



№ 28



№ 29



№ 30



№ 31



№ 32





№ 33



№ 34



№ 35



№ 36



№ 37



№ 38



№ 39



№ 40





№ 41



№ 42



№ 43



№ 44



№ 45



№ 46



№ 47



№ 48





№ 49



№ 50



№ 51



№ 52



№ 53



№ 54



№ 55



№ 56





№ 57



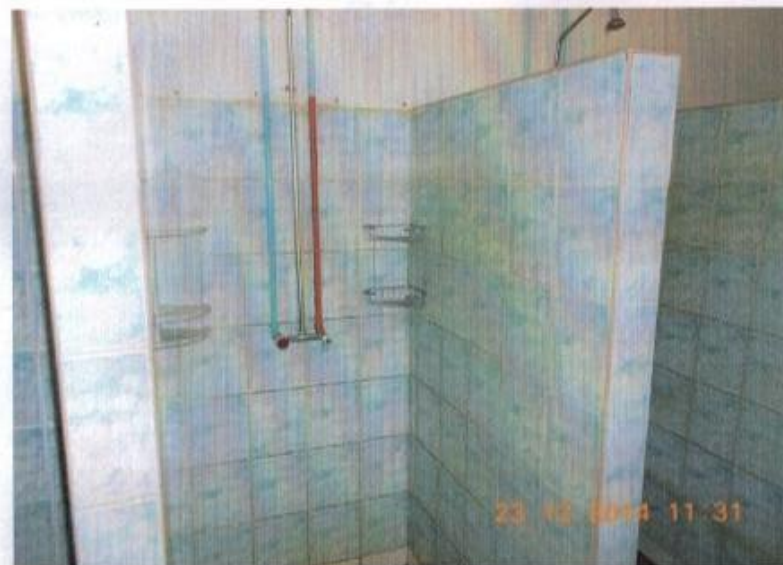
№ 58



№ 59



№ 60



№ 61



№ 62



№ 63



№ 64





№ 65



№ 66



№ 67



№ 68



№ 69



№ 70



№ 71



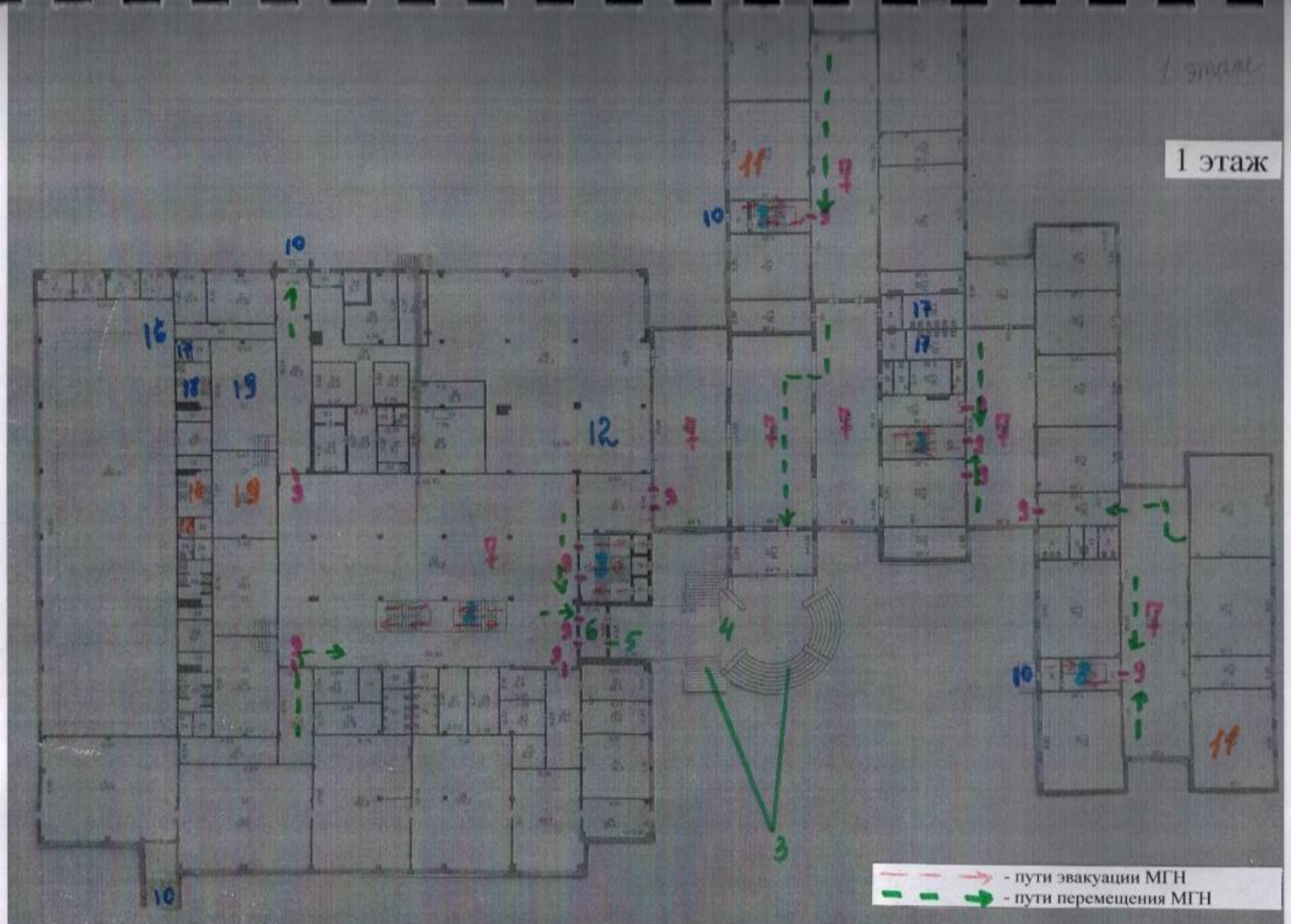
№ 72





1 этаж

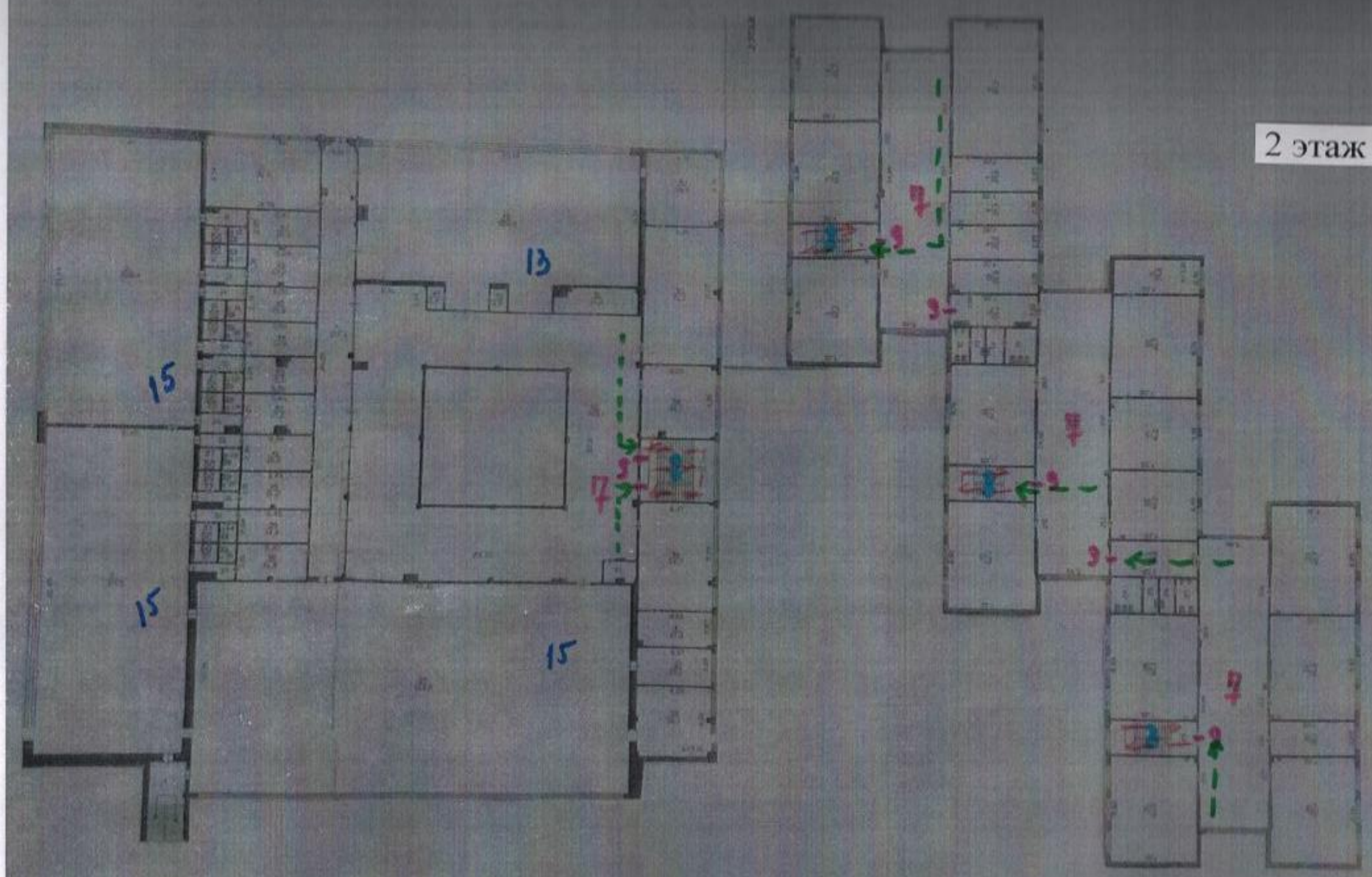
1 этаж



- - - - -> - пути эвакуации МГН  
- - - - -> - пути перемещения МГН



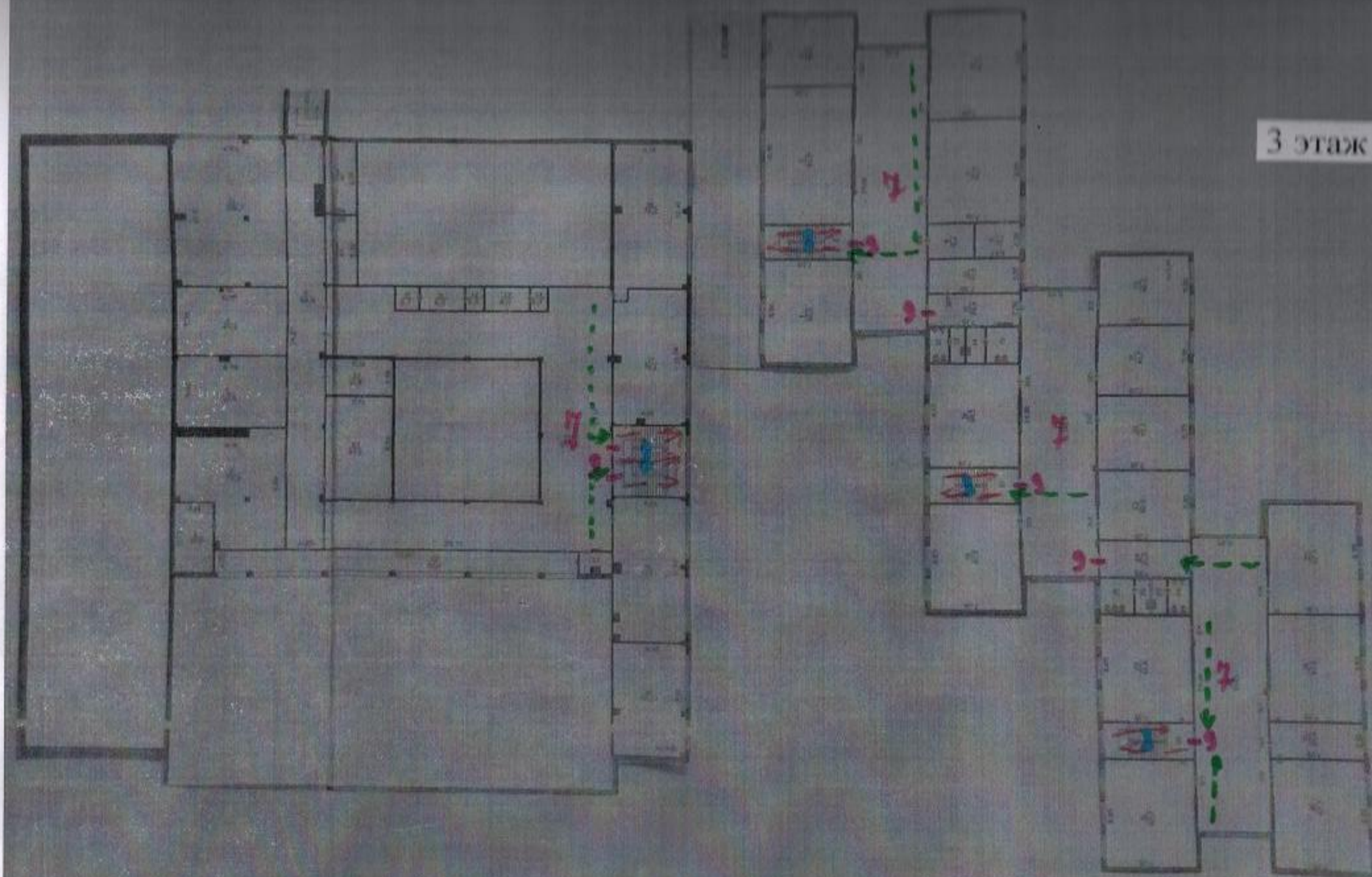
2 этаж



- - - - -> - пути эвакуации МГН  
- - - - -> - пути перемещения МГН

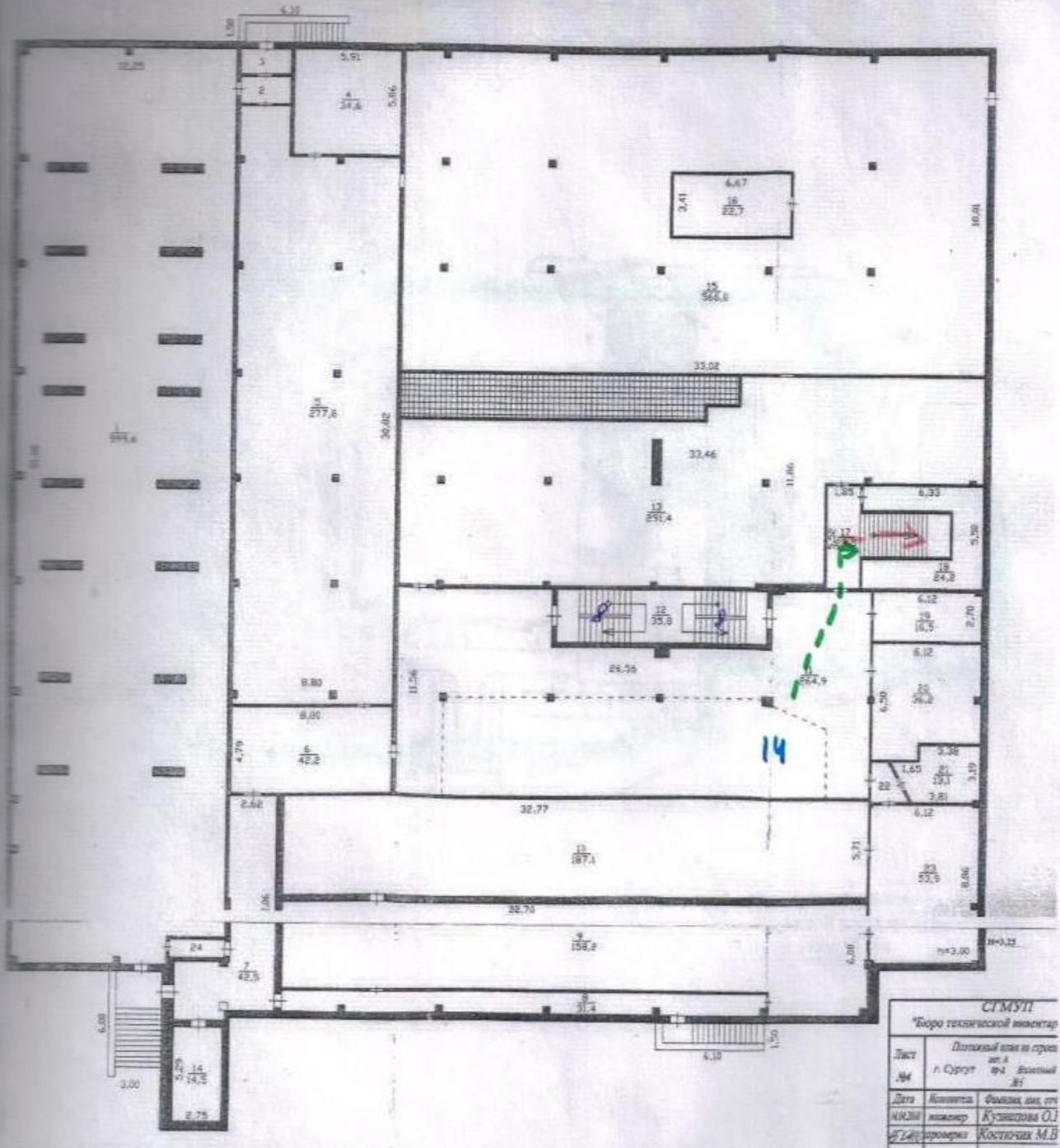


3 этаж



- пути эвакуации МГН  
- пути перемещения МГН

# Цокольный этаж



СИМУП  
"Бюро технической инвентаризации"

Лист	Плановый план в серии		
№	л. Сруст	Ф.4	Внешний
Дата	Апрель	Формат	А4
И.И.И.	Иванов	Кузнецов	О.И.
С.И.И.	Петров	Костюков	М.В.

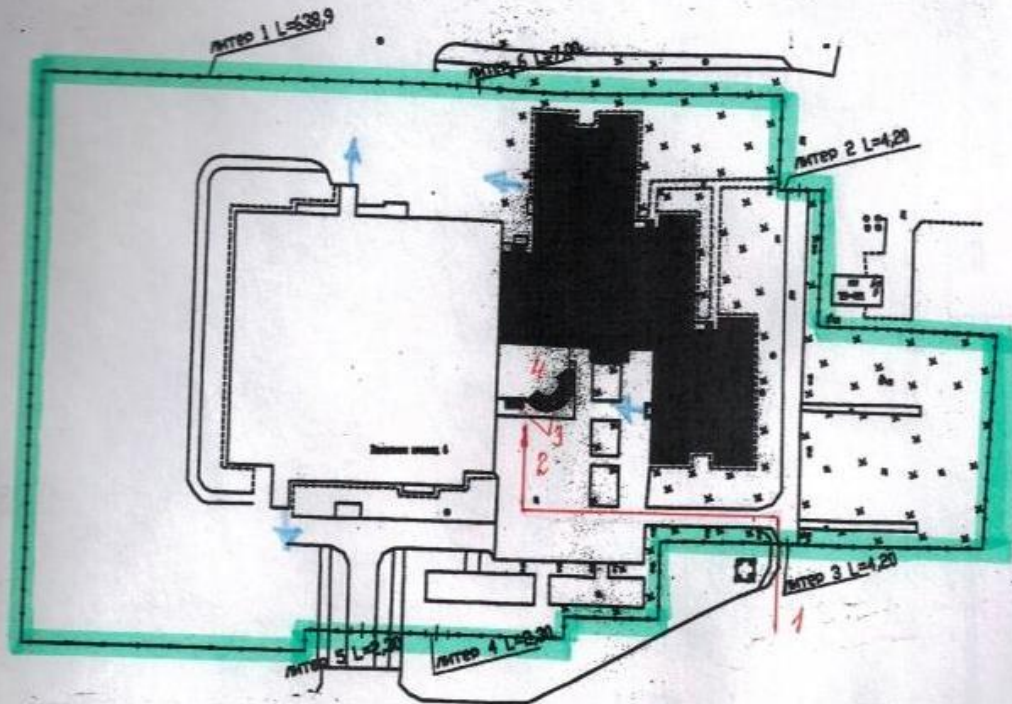
- пути эвакуации МГН
- пути перемещения МГН






Муниципальное бюджетное общеобразовательное учреждение

средняя общеобразовательная школа № 45


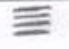


проезд Взлётный, д. № 6



-  - граница отведенного участка
-  - основной вход на территорию
-  - пути эвакуации



 - путь движения

- |   |                                      |   |   |
|---|--------------------------------------|---|---|
|  | - обследуемый объект                 |  | - переход, регулируемый и оснащенный светофором с сигналом и таймером |
|  | - остановки общественного транспорта |  | - понижение бордюрного камня  |