

# **ПАСПОРТ ДОСТУПНОСТИ**

**Объекта социальной инфраструктуры  
(ОСИ)**

**Муниципального бюджетного  
общеобразовательного учреждения  
начальной общеобразовательной школы  
№ 35**

**г.Сургут  
2014**

**СОГЛАСОВАНО**

Директор департамента образования  
Администрации города

Т.Н. Османкина

« 13 » 01 2014г.



**УТВЕРЖДАЮ**

Директор МБОУ НОШ №35

Л.А. Морозова

« 13 » 01 2014г.



**ПАСПОРТ ДОСТУПНОСТИ  
объекта социальной инфраструктуры (ОСИ)**

N \_\_\_\_\_

**1. Общие сведения об объекте**

1.1. Наименование (вид) объекта здание образовательного учреждения

1.2. Адрес объекта Российская Федерация, 628405, Ханты-Мансийский Автономный округ-Югра, г.Сургут, проезд Взлетный 3

1.3. Сведения о размещении объекта:

- отдельно стоящее здание 3 этажей, 5581,9 кв.м.

- часть здания \_\_\_\_\_ этажей (или на \_\_\_\_\_ этаже), \_\_\_\_\_ кв. м

- наличие прилегающего земельного участка (да, нет); 10445 кв.м.

1.4. Год постройки здания 1989, последнего капитального ремонта \_\_\_\_\_

1.5. Дата предстоящих плановых ремонтных работ: текущего \_\_\_\_\_, капитального \_\_\_\_\_

сведения об организации, расположенной на объекте

1.6. Название организации (учреждения) (полное юридическое наименование - согласно Уставу, краткое наименование) муниципальное бюджетное общеобразовательное учреждение начальная общеобразовательная школа №35, краткое наименование МБОУ

НОШ №35

1.7. Юридический адрес организации (учреждения) Российская Федерация, 628405, Ханты-Мансийский Автономный округ-Югра, г.Сургут, проезд Взлетный,3

1.8. Основание для пользования объектом (оперативное управление, аренда, собственность) договор об ользовании муниципальным имуществом №130 от 23.05.1996г на праве оперативного управления

1.9. Форма собственности (государственная, негосударственная) муниципальная

1.10. Территориальная принадлежность (федеральная, региональная, муниципальная) муниципальная

1.11. Вышестоящая организация (наименование) Департамент образования Администрации города

1.12. Адрес вышестоящей организации, другие координаты Российская Федерация, 628400, Ханты-Мансийский Автономный округ-Югра, г.Сургут, ул.Маяковского 21А

**2. Характеристика деятельности организации на объекте  
(по обслуживанию населения)**

2.1. Сфера деятельности (здравоохранение, образование, социальная защита, физическая культура и спорт, культура, связь и информация, транспорт, жилой фонд, потребительский рынок и сфера услуг, другое) образование

2.2. Виды оказываемых услуг образовательные

2.3. Форма оказания услуг: (на объекте, с длительным пребыванием, в т.ч. проживанием, на дому, дистанционно) на объекте

2.4. Категории обслуживаемого населения по возрасту: (дети, взрослые трудоспособного возраста, пожилые; все возрастные категории) дети

2.5. Категории обслуживаемых инвалидов: инвалиды, передвигающиеся на коляске, инвалиды с нарушениями опорно-двигательного аппарата; нарушениями зрения, нарушениями слуха, нарушениями умственного развития **нет**

2.6. Плановая мощность: посещаемость (количество обслуживаемых в день), вместимость, пропускная способность **350**

2.7. Участие в исполнении ИПР инвалида, ребенка-инвалида (да, нет) **нет**

### 3. Состояние доступности объекта

3.1. Путь следования к объекту пассажирским транспортом

(описать маршрут движения с использованием пассажирского транспорта)

маршрут до объекта пассажирским транспортом может осуществляться в 4-х направлениях, вблизи объекта располагаются:

- два остановочных пункта «магазин Москва», с расстоянием до объекта с четной стороны пр.Комсомольский-380 м. и проходящими маршрутами № 5А, №47, №12, №20, №31, №33; с нечетной стороны пр.Комсомольский-490м, маршруты №4, №5, №5А, №11, №15, №19, №24, №45, №12, №20, №31, №53, №69, №95;
- два остановочных пункта «ул.Мелик-Карамова», с расстоянием до объекта с четной стороны ул.Мелик-Карамова-435 м. и проходящими маршрутами №1, №5А, №8, №21, №47, №33, №71; с нечетной стороны ул.Мелик-Карамова-460 м, маршруты №1, №4, №5, №5А, №8, №11, №15, №21, №45, №33, №53, №71, №95.

Переход через проезжую часть возможен пешеходный переход, оснащенный светофором с таймером, светофор расположен вблизи остановки по четной стороне.

Пешеходный переход оборудован пандусами, для спуска-подъема колясочников.

наличие адаптированного пассажирского транспорта к объекту:

на маршрутах №1, №4, №5, №5А, №8, №11, №15, №19, №45, №47 —

задействованы низкопольные автобусы-адаптированные для перевозки маломобильных групп населения.

3.2. Путь к объекту от ближайшей остановки пассажирского транспорта:

3.2.1. расстояние до объекта от остановки транспорта **380 м.**

3.2.2. время движения (пешком) **5 мин.**

3.2.3. наличие выделенного от проезжей части пешеходного пути (да, нет)- **Да**

3.2.4. Перекрестки: нерегулируемые; регулируемые, со звуковой сигнализацией, таймером; нет: **нет**

3.2.5. Информация на пути следования к объекту: акустическая, тактильная, визуальная; нет: **нет**

3.2.6. Перепады высоты на пути: есть, нет: **нет**

Их обустройство для инвалидов на коляске: да, нет: **нет**

3.3. Организация доступности объекта для инвалидов - форма обслуживания

№ п/п	Категория инвалидов (вид нарушения)	Вариант организации доступности объекта (формы обслуживания)
1	Все категории инвалидов и МГН	«ДУ»
	в том числе инвалиды:	
2	передвигающиеся на креслах-колясках	«ДУ»
3	с нарушениями опорно-двигательного аппарата	«ДУ»
4	с нарушениями зрения	«ДУ»

5	с нарушениями слуха	«ДУ»
6	с нарушениями умственного развития	«ДУ»

-----  
 <\*> Указывается один из вариантов: "А", "Б", "ДУ", "ВНД".

### 3.4. Состояние доступности основных структурно-функциональных зон

№ п/п	Основные структурно-функциональные зоны	Состояние доступности, в том числе для основных категорий инвалидов
1	Территория, прилегающая к зданию (участок)	ВНД
2	Вход (входы) в здание	ВНД
3	Путь (пути) движения внутри здания (в т.ч. пути эвакуации)	ВНД
4	Зона целевого назначения здания (целевого посещения объекта)	ВНД
5	Санитарно-гигиенические помещения	ВНД
6	Система информации и связи (на всех зонах)	ВНД
7	Пути движения к объекту (от остановки транспорта)	ДЧ-И

-----  
 <\*\*\*> Указывается: ДП-В - доступно полностью всем; ДП-И (К, О, С, Г, У) - доступно полностью избирательно (указать категории инвалидов); ДЧ-В - доступно частично всем; ДЧ-И (К, О, С, Г, У) - доступно частично избирательно (указать категории инвалидов); ДУ - доступно условно, ВНД - временно недоступно.

3.5. Итоговое заключение о состоянии доступности ОСИ: **физическая доступность для всех категорий инвалидов временно недоступно (ВНД).**

**Итоговое заключение о состоянии доступности ОСИ: территория, прилегающая к зданию (участок), вход (входы) в здание, путь (пути) движения внутри здания (в т.ч. пути эвакуации), зона целевого назначения здания (целевого посещения объекта), санитарно-гигиенические помещения, система информации и связи (на всех зонах) физическая доступность для всех категорий инвалидов временно недоступно (ВНД); пути движения к объекту (от остановки транспорта) физическая доступность для категорий инвалидов доступно частично избирательно (ДЧ-И)**

## 4. Управленческое решение

### 4.1. Рекомендации по адаптации основных структурных элементов объекта

№ п/п	Основные структурно-функциональные зоны объекта	Рекомендации по адаптации объекта (вид работы) <*>
1	Территория, прилегающая к зданию (участок)	Текущий ремонт
2	Вход (входы) в здание	Текущий ремонт
3	Путь (пути) движения внутри здания	Текущий ремонт

	(в т.ч. пути эвакуации)	
4	Зона целевого назначения здания (целевого посещения объекта)	Текущий ремонт
5	Санитарно-гигиенические помещения	Текущий ремонт
6	Система информации на объекте (на всех зонах)	Индивидуальное решение с ТСР
7	Пути движения к объекту (от остановки транспорта)	Индивидуальное решение с ТСР
8	Все зоны и участки	Текущий ремонт с применением ТСР

-----  
 <\*> Указывается один из вариантов (видов работ): не нуждается; ремонт (текущий, капитальный); индивидуальное решение с ТСР; технические решения невозможны - организация альтернативной формы обслуживания.

4.2. Период проведения работ в рамках исполнения.

4.3. Ожидаемый результат (по состоянию доступности) после выполнения работ по адаптации: **обеспечение оптимальной доступности объекта для посещения МГН.** Оценка результата исполнения программы, плана (по состоянию доступности): **объект временно недоступен.**

4.4. Для принятия решения требуется, не требуется (нужное подчеркнуть): **согласование с вышестоящей организацией.**

4.5. Информация размещена (обновлена) на Карте доступности субъекта Российской Федерации: <http://school35.admsurgut.ru>, окружная территориальная информационная система ХМАО-Югры раздел **«Доступная среда»** (наименование сайта, портала)

## 5. Особые отметки

Паспорт сформирован на основании:

1. Анкеты (информации об объекте) от "16" \_\_\_\_\_ 01 \_\_\_\_\_ 2014г.
2. Акта обследования объекта: N акта \_\_\_\_\_ от "16" 01 2014г.



УТВЕРЖДАЮ  
Директор МБОУ ЦОШ №35  
Морозова Л.А.  
2014г.

АНКЕТА  
(информация об объекте социальной инфраструктуры)  
К ПАСПОРТУ ДОСТУПНОСТИ ОСИ  
N \_\_\_\_\_

**1. Общие сведения об объекте**

1.1. Наименование (вид) объекта **здание образовательного учреждения**

1.2. Адрес объекта **Российская Федерация, 628405, Ханты-Мансийский Автономный округ-Югра, г.Сургут, проезд Взлетный3**

1.3. Сведения о размещении объекта:

- отдельно стоящее здание **3** этажей, **5581,9** кв. м

- часть здания \_\_\_\_\_ этажей (или на \_\_\_\_\_ этаже), \_\_\_\_\_ кв. м

1.4. Год постройки здания **1989**, последнего капитального ремонта \_\_\_\_\_

1.5. Дата предстоящих плановых ремонтных работ: текущего \_\_\_\_\_, капитального \_\_\_\_\_

сведения об организации, расположенной на объекте

1.6. Название организации (учреждения) (полное юридическое наименование - согласно Уставу, краткое наименование) **муниципальное бюджетное общеобразовательное учреждение начальная общеобразовательная школа №35**

1.7. Юридический адрес организации (учреждения) **Российская Федерация, 628405, Ханты-Мансийский Автономный округ-Югра, г.Сургут, проезд Взлетный3**

1.8. Основание для пользования объектом (оперативное управление, аренда, собственность) **договор об использовании муниципального имущества №130 от 23.05.1996г. на праве оперативного управления**

1.9. Форма собственности (государственная, негосударственная) **муниципальная**

1.10. Территориальная принадлежность (федеральная, региональная, муниципальная) **муниципальная**

1.11. Вышестоящая организация (наименование) **Департамент образования Администрации города**

1.12. Адрес вышестоящей организации, другие координаты **Российская Федерация, 628400, Ханты-Мансийский Автономный округ-Югра, г.Сургут, ул.Маяковского 21А**

**2. Характеристика деятельности организации на объекте**

2.1. Сфера деятельности (здравоохранение, образование, социальная защита, физическая культура и спорт, культура, связь и информация, транспорт, жилой фонд, потребительский рынок и сфера услуг, другое)  
**образование**

2.2. Виды оказываемых услуг **образовательные**

2.3. Форма оказания услуг: (на объекте, с длительным пребыванием, в т.ч. проживанием, на дому, дистанционно) **на объекте**

2.4. Категории обслуживаемого населения по возрасту: (дети, взрослые трудоспособного возраста, пожилые; все возрастные категории) **дети**

2.5. Категории обслуживаемых инвалидов: инвалиды, передвигающиеся на

коляске, инвалиды с нарушениями опорно-двигательного аппарата; нарушениями зрения, нарушениями слуха, нарушениями умственного развития

2.6. Плановая мощность: посещаемость (количество обслуживаемых в день), вместимость, пропускная способность **350**

2.7. Участие в исполнении ИПР инвалида, ребенка-инвалида (да, нет) **нет**

### **3. Состояние доступности объекта для инвалидов и других маломобильных групп населения (МГН)**

3.1. Путь следования к объекту пассажирским транспортом (описать маршрут движения с использованием пассажирского транспорта) маршрут до объекта пассажирским транспортом может осуществляться в 4-х направлениях, вблизи объекта располагаются:

- **два остановочных пункта «магазин Москва», с расстоянием до объекта с четной стороны пр.Комсомольский-380м. И проходящими маршрутами № 5А, № 47, № 12, №20, № 31, № 33; с нечетной стороны пр.Комсомольский-490м, маршруты № 4, № 5, № 5А, № 11, № 15, № 19, № 24, № 45, № 12, № 20, № 31, № 53, № 69, № 95;**
- **два остановочных пункта «ул.Мелик-Карамова», с расстоянием до объекта с четной стороны ул.Мелик-Карамова-435 м. И проходящими маршрутами №1, № 5А, № 8, № 21, № 47, № 33, № 71; с нечетной стороны ул.Мелик-Карамова-460м, маршруты № 1, № 4, № 5, № 5А, № 8, № 11, № 15, №21, №45, № 33, № 53, № 71, № 95;**

Переход через проезжую часть возможен через пешеходный переход, оснащенный светофором с таймером, светофор расположен вблизи остановки по четной стороне.

Пешеходный переход оборудован пандусами, для спуска-подъема колясочников.

наличие адаптированного пассажирского транспорта к объекту на маршрутах: **№ 1, №4, №5, №5А, №8, №11, №15, №19, №45, №47-задействованы низкопольные автобусы-адаптированные для перевозки маломобильных групп населения.**

3.2. Путь к объекту от ближайшей остановки пассажирского транспорта:

3.2.1. расстояние до объекта от остановки транспорта **380 м**

3.2.2. время движения (пешком) **5 мин.**

3.2.3. наличие выделенного от проезжей части пешеходного пути (да, нет) - **Да**

3.2.4. Перекрестки: нерегулируемые; регулируемые, со звуковой сигнализацией, таймером; нет - **нет**

3.2.5. Информация на пути следования к объекту: акустическая, тактильная, визуальная; нет - **нет**

3.2.6. Перепады высоты на пути: есть, нет - **нет**

Их обустройство для инвалидов на коляске: да, нет - **нет**

3.3. Вариант организации доступности ОСИ (формы обслуживания) с учетом СП 35-101-2001

№ п/п	Категория инвалидов (вид нарушения)	Вариант организации доступности объекта
1	Все категории инвалидов и МГН	«ДУ»
	в том числе инвалиды:	
2	передвигающиеся на креслах-колясках	«ДУ»
3	с нарушениями опорно-двигательного аппарата	«ДУ»

4	с нарушениями зрения	«ДУ»
5	с нарушениями слуха	«ДУ»
6	с нарушениями умственного развития	«ДУ»

-----  
 <\*> Указывается один из вариантов: "А", "Б", "ДУ", "ВНД".

#### 4. Управленческое решение (предложения по адаптации основных структурных элементов объекта)

№ п/п	Основные структурно-функциональные зоны объекта	Рекомендации по адаптации объекта (вид работы)
1	Территория, прилегающая к зданию (участок)	ВНД
2	Вход (входы) в здание	ВНД
3	Путь (пути) движения внутри здания (в т.ч. пути эвакуации)	ВНД
4	Зона целевого назначения (целевого посещения объекта)	ВНД
5	Санитарно-гигиенические помещения	ВНД
6	Система информации на объекте (на всех зонах)	ВНД
7	Пути движения к объекту (от остановки транспорта)	ДЧ-И
8	Все зоны и участки	

-----  
 <\*> Указывается один из вариантов (видов работ): не нуждается; ремонт (текущий, капитальный); индивидуальное решение с ТСП; технические решения невозможны - организация альтернативной формы обслуживания.

Размещение информации на Карте доступности субъекта Российской Федерации согласовано: <http://school35.admsurgut.ru>, окружная территориальная информационная система ХМАО-Югры раздел «Доступная среда»



УТВЕРЖДАЮ  
Директор МБОУ НОШ №35

Л.А. Морозова  
« 16 » 07 20 14 г.

**АКТ ОБСЛЕДОВАНИЯ  
объекта социальной инфраструктуры  
К ПАСПОРТУ ДОСТУПНОСТИ ОСИ**

**Муниципального общеобразовательного учреждения начальной общеобразовательной школы  
№35**

« \_\_\_\_ » \_\_\_\_\_ 20 \_\_ г.

**1. Общие сведения об объекте**

- 1.1. Наименование (вид) объекта: здание образовательного учреждения
- 1.2. Адрес объекта: Российская Федерация, 628405, Ханты-Мансийский Автономный округ-Югра АО, г. Сургут, проезд Взлетный 3
- 1.3. Сведения о размещении объекта:  
- отдельно стоящее здание **3 этажей, 5581,9 кв.м.**  
- наличие прилегающего земельного участка **10445 кв.м.**
- 1.4. Год постройки здания **1989**, последнего капитального ремонта -  
- текущий комплексный ремонт - **2013**
- 1.5. Дата предстоящих плановых ремонтных работ: текущего, капитального: **не предусмотрено**
- 1.6. Название организации (учреждения), (полное юридическое наименование): полное юридическое наименование — согласно Уставу: **муниципальное бюджетное общеобразовательное учреждение начальная общеобразовательная школа №35**, краткое наименование **МБОУ НОШ №35.**
- 1.7. Юридический адрес организации (учреждения): **Российская Федерация, 628405, Ханты-Мансийский Автономный округ – Югра АО, г. Сургут, проезд Взлетный, 3**
- 1.8. Основание для пользования объектом **договор об использовании муниципального имущества №130 от 23.05.1996г на праве оперативного управления**
- 1.9. Форма собственности — **муниципальная**
- 1.10. Территориальная принадлежность — **муниципальная**
- 1.11. Вышестоящая организация (наименование) **Департамент образования Администрации города**
- 1.12. Адрес вышестоящей организации, другие координаты **Российская Федерация, 628400, Ханты-Мансийский Автономный округ-Югра АО, г. Сургут, ул. Маяковского 21А**

## 2. Характеристика деятельности организации на объекте

Дополнительная информация: реализуют образовательные программы:

1. Основная Образовательная программа начального общего образования по ФГОС (1-3 классы)
2. Основная Образовательная программа начального общего образования (4 классы).

Образовательная программа начальной школы направлена на удовлетворение потребностей:

- обучающихся — в программах обучения, стимулирующих развитие познавательных и творческих возможностей личности;
- общества и государства — в реализации программ развития личности, направленных на формирование способностей к продуктивной творческой деятельности в сфере науки, культуры, общественных отношений, которые обеспечат в будущем становление интеллектуальной элиты.

### 3. Состояние доступности объекта

#### 3.1. Путь следования к объекту пассажирским транспортом

Маршрут до объекта пассажирским транспортом может осуществляться в 4-х направлениях, вблизи объекта располагаются:

- два остановочных пункта «магазин «Москва», с расстоянием до объекта с чётной стороны пр. Комсомольский - 380 м. и проходящими маршрутами № 5А, № 47, № 12, № 20, № 31, № 33; с нечётной стороны пр. Комсомольский - 490 м, маршруты № 4, № 5, № 5А, № 11, № 15, № 19, № 24, № 45, № 12, № 20, № 31, № 53, № 69, № 95;

- два остановочных пункта «ул. Мелик-Карамова», с расстоянием до объекта с чётной стороны ул. Мелик-Карамова - 435 м. и проходящими маршрутами № 1, № 5А, № 8, № 21, № 47, № 33, № 71; с нечётной стороны ул. Мелик-Карамова - 460 м, маршруты № 1, № 4, № 5, № 5А, № 8, № 11, № 15, № 21, № 45, № 33, № 53, № 71, № 95;

Переход через проезжую часть возможен через пешеходный переход, оснащенный светофором с таймером, светофор расположен вблизи остановки по четной стороне.

Пешеходный переход оборудован пандусами, для спуска-подъема колясочников.

(Наличие адаптированного пассажирского транспорта к объекту)

- на маршрутах № 1, № 4, № 5, № 5А, № 8, № 11, № 15, № 19, № 45, № 47 - задействованы низкопольные автобусы -адаптированные для перевозки маломобильных групп населения.

#### 3.2. Путь к объекту от ближайшей остановки пассажирского транспорт:

3.2.1 Расстояние до объекта от остановки транспорта **380 м**

3.2.2 время движения ( пешком) **5 мин.** ( быстрый шаг ); **8 мин.** ( медленный шаг ).

3.2.3 Наличие выделенного от проезжей части пешеходного пути - **Да**

3.2.4 Перекрестки: **нет**

3.2.5 Информация на пути следования к объекту : **нет**

3.2.6 Перепады высоты существуют, обустройства для инвалидов на коляске **нет.**

#### 3.3. Организация доступности объекта для инвалидов — форма обслуживания

№ п/п	Категория инвалидов ( вид нарушения )	Вариант организации доступности объекта ( формы обслуживания )
1	Все категории инвалидов и МГН в том числе инвалиды	«ДУ»
2	Передвигающиеся на креслах-колясках	«ДУ»
3	С нарушением опорно-двигательного аппарата	«ДУ»
4	С нарушением зрения	«ДУ»
5	С нарушением слуха	«ДУ»
6	С нарушением умственного развития	«ДУ»

#### 3.4. Состояние доступности основных структурно-функциональных зон

№ п/п	Основные структурно-функциональные зоны	Состояние доступности, в том числе для основных категорий инвалидов**

1.	Территория, прилегающая к зданию (участок)	ВНД
2.	Вход (входы) в здание	ВНД
3.	Путь (пути) движения внутри здания (в т.ч. пути эвакуации)	ВНД
4.	Зона целевого назначения здания (целевого посещения объекта)	ВНД
5.	Санитарно-гигиенические помещения	ВНД
6.	Система информации и связи (на всех зонах)	ВНД
7.	Пути движения к объекту (от остановки транспорта)	ДЧ-И

**3.5. Итоговое заключение о состоянии доступности ОСИ: физическая доступность для всех категорий инвалидов временно недоступно (ВНД).**

**Итоговое заключение о состоянии доступности ОСИ: территория, прилегающая к зданию (участок), вход (входы) в здание, путь (пути) движения внутри здания (в т.ч. пути эвакуации), зона целевого назначения здания (целевого посещения объекта), санитарно-гигиенические помещения, система информации и связи (на всех зонах) физическая доступность для всех категорий инвалидов временно недоступно (ВНД); пути движения к объекту (от остановки транспорта) физическая доступность для категорий инвалидов доступно частично избирательно (ДЧ-И)**

#### 4. Управленческое решение (проект)

##### 4.1. Рекомендации по адаптации основных структурных элементов объекта:

№ п/п	Основные структурно-функциональные зоны объекта	Рекомендации по адаптации объекта (вид работы)*
1.	Территория, прилегающая к зданию (участок)	Текущий ремонт
2.	Вход (входы) в здание	Текущий ремонт
3.	Путь (пути) движения внутри здания (в т.ч. пути эвакуации)	Текущий ремонт
4.	Зона целевого назначения здания (целевого посещения объекта)	Текущий ремонт
5.	Санитарно-гигиенические помещения	Текущий ремонт
6.	Система информации на объекте (на всех зонах)	Индивидуальное решение с ТСР
7.	Пути движения к объекту (от остановки транспорта)	Индивидуальное решение с ТСР
8.	Все зоны и участки	Текущий ремонт с применением

4.2. Период проведения работ в рамках исполнения.

4.3. Ожидаемый результат (по состоянию доступности) после выполнения работ по адаптации:  
**обеспечение оптимальной доступности объекта для посещения МГН.**

Оценка результата исполнения программы, плана (по состоянию доступности): **объект временно недоступен.**

4.4. Для принятия решения требуется **согласование с вышестоящей организацией.**

4.4.1. согласование на Комиссии: **комиссия по комплексному обследованию учреждения на предмет доступности в целях формирования «Паспорта доступности» от 02.04.2013 г.**

4.4.2. согласование работ с надзорными органами ( в сфере проектирования и строительства, архитектуры, охраны памятников, другое — указать)

4.4.3. техническая экспертиза; разработка проектно-сметной документации;

4.4.4. согласование с вышестоящей организацией ( собственником объекта)

4.4.5. согласование с общественными организациями инвалидов:

Руководитель региональной общественной организации инвалидов по зрению «Тифлопуть» **Филатов С.И.**

(подпись)

4.4.6. Другое \_\_\_\_\_

Имеется заключение уполномоченной организации о состоянии доступности объекта ( наименование документа и выдавшей его организации, дата), прилагается:   -  

4.5 Информация может быть размещена (обновлена) на карте доступности субъекта Российской Федерации: <http://school35.admsurgut.ru>, окружная территориальная информационная система ХМАО-Югры раздел «Доступная среда»

## 5. Особые отметки

Приложения:

Результаты обследования:

- |  |                |
|--|----------------|
| 1. Территория, прилегающая к объекту       | на <u>3</u> л. |
| 2. Входа (входов) в здание                 | на <u>3</u> л. |
| 3. Путей движения в здании                 | на <u>3</u> л. |
| 4. Зоны целевого назначения объекта        | на <u>4</u> л. |
| 5. Санитарно-гигиенических                 | на <u>2</u> л. |
| 6. Системы информации (и связи) на объекте | на <u>2</u> л. |

Результаты фотофиксации на объекте МБОУ НОШ №35 на 27л.

Поэтажные планы согласно паспорта БТИ от 17.09.2013г. на 3л.

**Руководитель  
рабочей группы:**

Начальник хозяйственного отдела **Сергеева Л.И.** \_\_\_\_\_  
(подпись)

**Члены рабочей группы:**

Ведущий инженер отдела эксплуатации и обеспечения безопасности Департамента образования администрации города Сургута – **Арсанбекова Т.В.** \_\_\_\_\_  
(подпись)

40 Начальник архитектурно-планировочного отдела Департамента образования Администрации города Сургута-**Лесникова О.А.** Чуракаева \_\_\_\_\_  
(подпись)

Ведущий инженер отдела по ремонту и содержанию автомобильных дорог дорожно-транспортного управления Департамента образования Администрации города Сургута – **Самаркин В.В.** \_\_\_\_\_  
(подпись)

Социальный педагог — **А.Ю.Авдеева** \_\_\_\_\_  
(подпись)

**В том числе:**

**представители общественных организаций инвалидов:**

Руководитель региональной общественной организации инвалидов по зрению «Тифлопуть» **Филатов С.И.** \_\_\_\_\_  
(подпись)



**I Результаты обследования:**

**1. Территории, прилегающей к зданию (участка)**

МБОУ НОШ № 35, пр. Взлетный д.3

Наименование объекта, адрес

№ п/п	Наименование функционально-планировочного элемента	Наличие элемента			Выявленные нарушения и замечания		Работы по адаптации объектов	
		есть/нет	№ на плане	№ фото	Содержание	Значимо для инвалида (категория)	Содержание	Виды работ
1.1	Вход (входы) на территорию	Есть	№1	№1	Отсутствует информация об объекте, перепад высот асфальтового покрытия, бордюрные пандусы, свободный въезд на территорию	Все	Установить автоинформатор на объекте, убрать бордюр, установить тактильную плитку	Текущий ремонт, индивидуальное решение с ТСР
1.2	Путь (пути) движения на территории	Есть	№2, №3	№2, №3	Отсутствует информационная поддержка на всём пути движения МГН, ограничительная разметка пешеходных путей, тактильные, указать обозначение изменения направляющего движения и профиля рельефа	Все	Обеспечить информационную поддержку, выполнить разметку, указать обозначение изменения направляющего движения и профиля рельефа	Текущий ремонт, индивидуальное решение с ТСР

1.3	Автостоянка и парковка	Нет			Отсутствует	К	Оборудовать парковочное место	Текущий ремонт, индивидуальное решение с ТСР
1.4.	Общие требования к зоне				Отсутствует место отдыха, информационная поддержка на всём пути движения МГН, не контрастные ступени, пандус, разметка, направляющие знаки	Все (С, К)	Оборудовать место отдыха, информационную поддержку на всем пути движения МГН, контрастные ступени, пандус разметка, направляющие знаки	Текущий ремонт, индивидуальное решение с ТСР

### II Заключение по зоне:

Наименование структурно-функциональной зоны	Состояние доступности* (к пункту 3.4 Акта обследования ОСИ)	Приложение		Рекомендации по адаптации (вид работы)** к пункту 4.1 Акта обследования ОСИ
		№ на плане	№ фото	
Территория, прилегающая к зданию (участок)	ВНД	№1 №2 №3	№1, №2, №3	Реконструкция

\* указывается: ДП-В - доступно полностью всем; ДП-И (К, О, С, Г, У) – доступно полностью избирательно (указать категории инвалидов); ДЧ-В - доступно частично всем; ДЧ-И (К, О, С, Г, У) – доступно частично избирательно (указать категории инвалидов); ДУ - доступно условно, ВНД - недоступно

\*\*указывается один из вариантов: не нуждается; ремонт (текущий, капитальный); индивидуальное решение с ТСР; технические решения невозможны – организация альтернативной формы обслуживания

Комментарий к заключению: отсутствует доступ на объект инвалидов и МГН.



**I Результаты обследования:**  
**2. Входа (входов) в здание**  
**МБОУ НОШ №35, пр.Взлетный, д.3**  
Наименование объекта, адрес

№ п/п	Наименование функционально-планировочного элемента	Наличие элемента			Выявленные нарушения и замечания		Работы по адаптации объектов	
		есть/нет	№ на плане	№ фото	Содержание	Значимо для инвалида (категория)	Содержание	Виды работ
2.1	Лестница (наружная)	Есть	№3	№3, 4	Нет дополнительных поручней, ограждений, предупредительных тактильных полос, не выделены краевые ступени цветом или фактурой, антискользящего покрытия, отсутствует закругление ступеней радиусом 0,5 см, 0,2 ограничения бортиков	О, С, Г, У	Оборудовать дополнительные поручни ограждений, предупредительные тактильные полосы, краевые ступени цветом или фактурой, антискользящие покрытия закругление ступеней радиусом 0,5 см, 0,2 ограничения бортиков	Текущий ремонт, индивидуальное решение с ТСР
2.2	Пандус (наружный)	нет	-	-	Отсутствует	К, О	Оборудовать подъемный пандус, выполнить окраску пандуса. Завершающие горизонтальн	Текущий ремонт

							ые части поручня должны быть длиннее наклонной части пандуса на 0,3 м.	
2.3	Входная площадка (перед дверью)	Есть	№5	№4	Отсутствует информационное табло, отсутствует кнопка вызова, мнемосхема, радиомаяк, дренажная решетка, водосток	О Г,К,У,	Установить табло, кнопку вызова, тактильную плитку, противоскользящее покрытие на ступенях дренажную решетку, водосток	Текущий ремонт, индивидуальное решение с ТСП
2.4	Дверь (входная)	Есть	№8	№4	Отсутствие фиксаторов открытого, закрытого доводчика 0,5 см, ширина дверного проема не соответствует, имеют пороги, отсутствует контрастная маркировка	Все	Установить кнопку вызова, заменить дверной блок, убрать пороги, установить тактильную плитку, оформить контрастной маркировкой фиксаторы открытого, закрытого доводчика 0,5 см,	Текущий ремонт, индивидуальное решение с ТСП
2.5	Тамбур	Есть	№9	№6, №7	Отсутствие информирующих элементов, имеются пороги, нет тактильных направляющих, ширина дверного проема меньше	С, К	Оборудовать информирующие элементы, тактильные направляющие, расширить дверной проем	Текущий ремонт, индивидуальное решение с ТСП

				1,2 м.			
	ОБЩИЕ требования к зоне			1 и последняя ступени не выделены контрастной окраской, нет информационного табло, кнопки вызова, звукового маяка, отсутствуют дополнительные поручни, предупредительные тактильные полосы. Отсутствует маркировка пандуса цветом, на входной площадке отсутствует нескользящее покрытие. Ширина дверного объема меньше 1,2 м.	все	Оборудовать контрастную окраску, информационное табло, кнопку вызова, звуковой маяк, поручни, предупредительные тактильные полосы, нескользящее покрытие	Текущий ремонт индивидуальное решение с ТСР

## II Заключение по зоне:

Наименование структурно-функциональной зоны	Состояние доступности* (к пункту 3.4 Акта обследования ОСИ)	Приложение		Рекомендации по адаптации (вид работы)** к пункту 4.1 Акта обследования ОСИ
		№ на плане	№ фото	
Вход (входы) в здание	ВНД	№3 №5 №8 №9	№3, №4, №6, №7	Текущий ремонт индивидуальное решение с ТСР

\* указывается: ДП-В - доступно полностью всем; ДП-И (К, О, С, Г, У) – доступно полностью избирательно (указать категории инвалидов); ДЧ-В - доступно частично всем; ДЧ-И (К, О, С, Г, У) – доступно частично избирательно (указать категории инвалидов); ДУ - доступно условно, ВНД - недоступно

\*\*указывается один из вариантов: не нуждается; ремонт (текущий, капитальный); индивидуальное решение с ТСР; технические решения невозможны – организация альтернативной формы обслуживания

Комментарий к заключению: отсутствует доступ на объект инвалидов и МГН.

Приложение 3  
к Акту обследования ОСИ к паспорту  
доступности ОСИ  
№ \_\_\_\_\_  
от « \_\_\_ » \_\_\_\_\_ 20\_\_ г.

**I Результаты обследования:**  
**3. Пути (путей) движения внутри здания (в т. ч. путей эвакуации)**  
**МБОУ НОШ № 35, пр. Взлетный, д. 3**  
Наименование объекта, адрес

№ п/п	Наименование функционально-планировочного элемента	Наличие элемента			Выявленные нарушения и замечания		Работы по адаптации объектов	
		есть/нет	№ на плане	№ фото	Содержание	Значимо для инвалида (категория)	Содержание	Виды работ
3.1	Коридор (вестибюль, зона ожидания, галерея,)	Есть	№10	№8, №10	Отсутствует акустическая и визуальная информация, тактильные предупреждающие указатели, световые маячки, отсутствует место отдыха, поручни	Все	Оборудовать акустическую и визуальную информацию, тактильные предупреждающие указатели, световые маячки, место отдыха, поручни	Текущий ремонт индивидуальное решение с ТСР
3.2	Лестница (внутри здания) в вестибюле	Есть	№21	№9	Отсутствует дополнительные поручни с 2-х сторон, безопасное продолжение поручня на 0,3 см, тактильные обозначения этажей с торцевой части поручня ограждения,	-	Оборудовать дополнительные поручни ограждений, предупредительные тактильные полосы, краевые ступени цветом или фактурой,	

					предупредительные тактильные полосы, не выделены краевые ступени цветом или фактурой, анти скользящего покрытия		Отсутствуют дополнительные поручни с 2-х сторон, безопасное продолжение поручня на 0,3 см, тактильные обозначения этажей с торцевой части поручня антискользящие покрытия -	
3.3	Пандус (внутри здания)	Нет	-	-	Отсутствует	-	Оборудовать подъемный пандус, выполнить контрастную окраску. Завершающие горизонтальные части поручня должны быть длиннее наклонной части пандуса на 0,3 м.	
3.4	Дверь	Есть	№11	№8	Отсутствуют световые маячки, рифленая и/или контрастно окрашенная поверхность, ширина двери менее 0,9	Все	Оборудовать световые маячки, рифленую и/или контрастно окрашенную поверхность, расширить	индивидуальное решение с ТСР

							дверной проем	
3.5	Пути эвакуации (в т. ч. зоны безопасности)	Есть	№12, 13	№13, 14, 5, 11	Отсутствует пандус, поручни, тактильная информация	Все	Оборудовать пандус, поручни, тактильную информацию	Текущий ремонт индивидуальное решение с ТСР
3.6	Лестница (внутри здания) по путям к эвакуационному выходу	Есть	№14, 15	№11, 14	Отсутствует пандус, подъемник, дополнительные поручни, ограждения, предупредительные тактильные полосы, не выделены краевые ступени цветом или фактурой, антискользящее покрытие	К, О, С	Оборудовать пандус, подъемник, дополнительные поручни ограждений, предупредительные тактильные полосы, краевые ступени цветом или фактурой, антискользящее покрытие	Текущий ремонт индивидуальное решение с ТСР
3.7	ОБЩИЕ требования к зоне				Отсутствуют акустическая и визуальная информация, поручни, пандус внутри здания	С, Г, К, О	Оборудовать акустическую и визуальную информацию, поручни, пандус внутри здания	Текущий ремонт индивидуальное решение с ТСР

## II Заключение по зоне:

Наименование структурно-функциональной зоны	Состояние доступности* (к пункту 3.4 Акта обследования ОСИ)	Приложение		Рекомендации по адаптации (вид работы)** к пункту 4.1 Акта обследования ОСИ
		№ на плане	№ фото	
Пути (путей) движения внутри здания (в т. ч. путей эвакуации)	ВНД	№10, №11 №12 №13 №14	№5 №8 №9 №10 №11	Текущий ремонт индивидуальное решение с ТСР

		№15 №21	№13 №14	
--	--	------------	------------	--

\* указывается: ДП-В - доступно полностью всем; ДП-И (К, О, С, Г, У) – доступно полностью избирательно (указать категории инвалидов); ДЧ-В - доступно частично всем; ДЧ-И (К, О, С, Г, У) – доступно частично избирательно (указать категории инвалидов); ДУ - доступно условно, ВНД - недоступно

\*\* указывается один из вариантов: не нуждается; ремонт (текущий, капитальный); индивидуальное решение с ТСП; технические решения невозможны – организация альтернативной формы обслуживания

Комментарий к заключению: отсутствует доступ на объект инвалидов и МГН.



Приложение 4 (I)  
к Акту обследования ОСИ к паспорту  
доступности ОСИ

№ \_\_\_\_\_  
от « \_\_\_ » \_\_\_\_\_ 20\_\_ г.

**I Результаты обследования:**

**4. Зоны целевого назначения здания (целевого посещения объекта)**

**Вариант I – зона обслуживания инвалидов**

МБОУ НОШ № 35, пр. Взлетный, д. 3

Наименование объекта, адрес

№ п/п	Наименование функционально-планировочного элемента	Наличие элемента			Выявленные нарушения и замечания		Работы по адаптации объектов	
		есть/нет	№ на плане	№ фото	Содержание	Значимо для инвалида (категория)	Содержание	Виды работ
4.1	Кабинетная форма обслуживания	Есть	№ 27	№ 16, 17	Пороги, отсутствие свободного пространства около столов, подходов к оборудованию, ширина дверного проема не менее 0,9м	К	Оборудовать на основании СП, заменить дверные блоки, убрать пороги, ширину дверного проема не менее 0,9м.	Текущий ремонт индивидуальное решение с ТСП
4.2	Зальная форма обслуживания	Есть	№ 24	№ 10	Ширина дверного проема меньше 0,9м, завышен порог. Отсутствуют дверные фиксаторы, предупреждающие указатели, визуальная и тактильная информация	Все	Оборудовать дверной проем, завышен порог, дверные фиксаторы, предупреждающие указатели, визуальную и тактильную информацию	Текущий ремонт индивидуальное решение с ТСП

				я			
	ОБЩИЕ требования к зоне			Отсутствие свободного пространства около столов, подходов к оборудованию, систем прослушивания	С, Г, К	Оборудовать свободное пространство около столов, подходов к оборудованию, систем прослушивания	Текущий ремонт индивидуальное решение с ТСП

## II Заключение по зоне:

Наименование структурно-функциональной зоны	Состояние доступности* (к пункту 3.4 Акта обследования ОСИ)	Приложение		Рекомендации по адаптации (вид работы)** к пункту 4.1 Акта обследования ОСИ
		№ на плане	№ фото	
Зоны целевого назначения здания (целевого посещения объекта) зона обслуживания инвалидов	ВНД	№27, №24	№10, №16, №17	Индивидуальное решение с ТСП

\* указывается: ДП-В - доступно полностью всем; ДП-И (К, О, С, Г, У) – доступно полностью избирательно (указать категории инвалидов); ДЧ-В - доступно частично всем; ДЧ-И (К, О, С, Г, У) – доступно частично избирательно (указать категории инвалидов); ДУ - доступно условно, ВНД - недоступно

\*\*указывается один из вариантов: не нуждается; ремонт (текущий, капитальный); индивидуальное решение с ТСП; технические решения невозможны – организация альтернативной формы обслуживания

Комментарий к заключению : отсутствует доступ на объект инвалидов и МГН.

Приложение 5  
к Акту обследования ОСИ к паспорту  
доступности ОСИ  
№ \_\_\_\_\_  
от «\_\_\_» \_\_\_\_\_ 20\_\_ г.

**I Результаты обследования:**  
**5. Санитарно-гигиенических помещений**  
**МБОУ НОШ № 35, пр. Взлетный, д. 3**  
Наименование объекта, адрес

№ п/п	Наименование функционально-планировочного элемента	Наличие элемента			Выявленные нарушения и замечания		Работы по адаптации объектов	
		есть/нет	№ на плане	№ фото	Содержание	Значимо для инвалида (категория)	Содержание	Виды работ
5.1	Туалетная комната	Есть	№22	№15	Отсутствует универсальная кабинка, специализированное оборудование, система двухсторонней связи, тактильные, визуальные и акустические средства, отсутствует поручни кресла, смесители на умывальниках шарового или рычажного типа, писуары вертикальной формы, система слива боковой рычаг	К,О,С	Оборудовать универсальной кабинкой, установить специализированные оборудования, систему двухсторонней связи, тактильные направляющие поручни кресла, смесители на умывальниках шарового или рычажного типа, писуары вертикальной формы, система слива боковой рычаг	Текущий ремонт индивидуальное решение с ТСР

5.2	ОБЩИЕ требования к зоне			Отсутствует универсальная кабинка, специализированное оборудование, система двухсторонней связи, тактильные, визуальные и акустические средства, отсутствует поручни кресла, смесители на умывальниках шарового или рычажного типа, писуары вертикальной формы, система слива боковой рычаг		Оборудовать универсальной кабинкой, установить специализированные оборудования, систему двухсторонней связи, тактильные направляющие поручни кресла, смесители на умывальниках шарового или рычажного типа, писуары вертикальной формы, система слива боковой рычаг	Текущий ремонт индивидуальное решение с ТСР
-----	-------------------------	--	--	---	--	---	---

### II Заключение по зоне:

Наименование структурно-функциональной зоны	Состояние доступности* (к пункту 3.4 Акта обследования ОСИ)	Приложение		Рекомендации по адаптации (вид работы)** к пункту 4.1 Акта обследования ОСИ
		№ на плане	№ фото	
Санитарно-гигиенические помещения	ВНД	№22	№15	Реконструкция

\* указывается: ДП-В - доступно полностью всем; ДП-И (К, О, С, Г, У) – доступно полностью избирательно (указать категории инвалидов); ДЧ-В - доступно частично всем;

ДЧ-И (К, О, С, Г, У) – доступно частично избирательно (указать категории инвалидов); ДУ - доступно условно, ВНД - недоступно

\*\*указывается один из вариантов: не нуждается; ремонт (текущий, капитальный); индивидуальное решение с ТСР; технические решения невозможны – организация альтернативной формы обслуживания

Комментарий к заключению: отсутствует доступ для инвалидов и МГН.

Приложение 6  
к Акту обследования ОСИ к паспорту  
доступности ОСИ

№ \_\_\_\_\_  
от « \_\_\_ » \_\_\_\_\_ 20\_\_ г.

**I Результаты обследования:**  
**6. Системы информации на объекте**  
**МБОУ НОШ №35, пр.Взлетный д.3**  
Наименование объекта, адрес

№ п/п	Наименование функционально-планировочного элемента	Наличие элемента			Выявленные нарушения и замечания		Работы по адаптации объектов
		есть/нет	№ на плане	№ фото	Содержание	Значимо для инвалида (категория)	Содержание
6.1	Визуальные средства	Нет	-	-	Отсутствуют визуальные средства	Г,У,О,К	Оборудовать визуальные средства
6.2	Акустические средства	Нет	-	-	Отсутствуют акустические средства	С,У,О,К	Оборудовать акустические средства
6.3	Тактильные средства	Нет	-	-	Отсутствуют тактильные средства	С	Оборудовать тактильные средства
	ОБЩИЕ требования к зоне				Отсутствуют визуальные, акустические, тактильные средства	Все	Оборудовать визуальные, акустические, тактильные средства

**II Заключение по зоне:**

Наименование структурно-функциональной зоны	Состояние доступности* (к пункту 3.4 Акта обследования ОСИ)	Приложение		Рекомендации по адаптации (вид работы)** к пункту 4.1 Акта обследования ОСИ
		№ на плане	№ фото	
Системы информации на объекте	ВНД	-	-	Индивидуальны е решения с ТСР

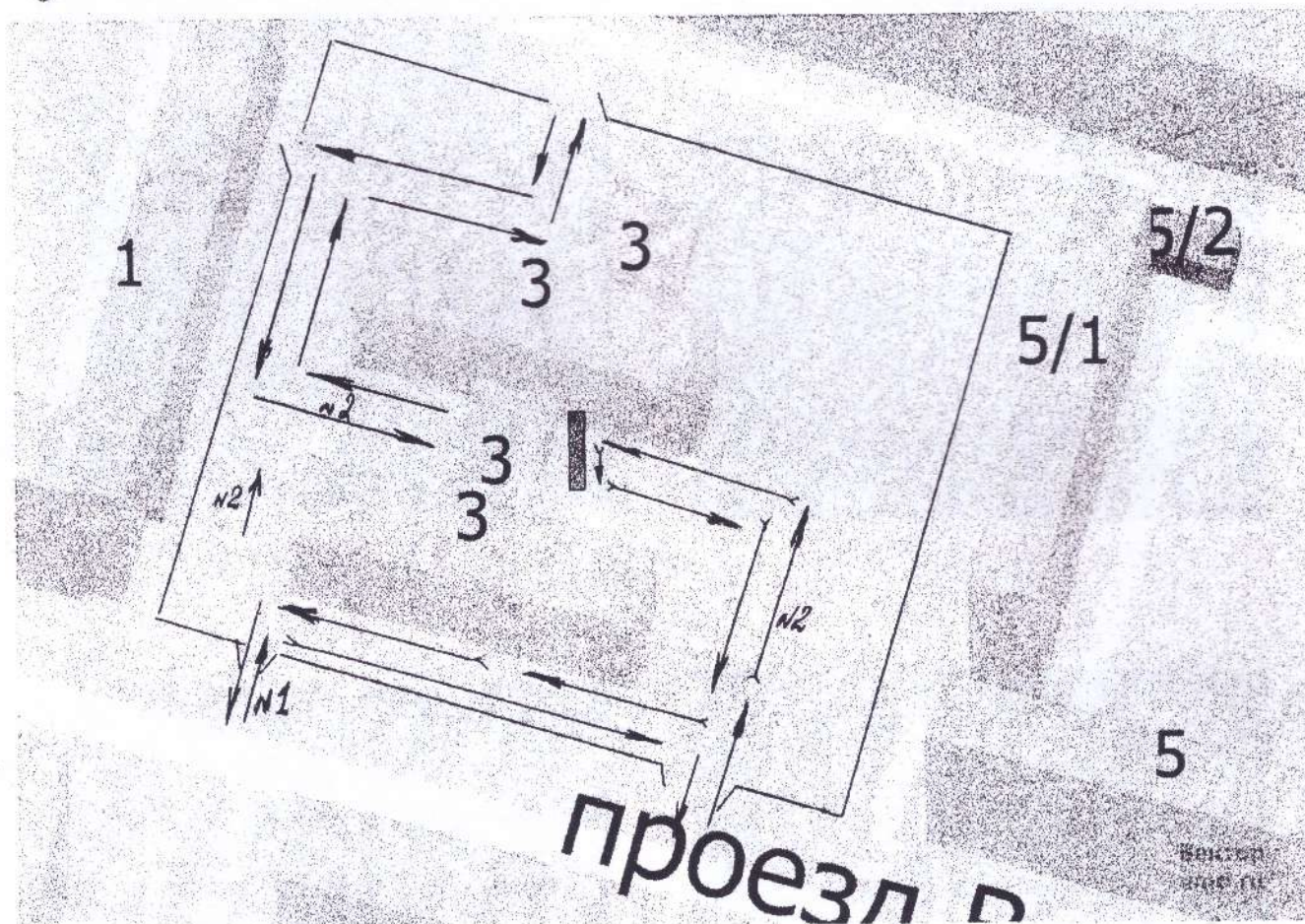
\* указывается: ДП-В - доступно полностью всем; ДП-И (К, О, С, Г, У) – доступно полностью избирательно (указать категории инвалидов); ДЧ-В - доступно частично всем; ДЧ-И (К, О, С, Г, У) – доступно частично избирательно (указать категории инвалидов); ДУ - доступно условно, ВНД - недоступно

\*\*указывается один из вариантов: не нуждается; ремонт (текущий, капитальный); индивидуальное решение с ТСР; технические решения невозможны – организация альтернативной формы обслуживания






Комментарий к заключению: отсутствует доступ на объект для инвалидов и МГН.

3. Схема - пути движения транспортных средств к местам разгрузки/погрузки и рекомендуемые передвижения детей по территории МБОУ НОШ № 35

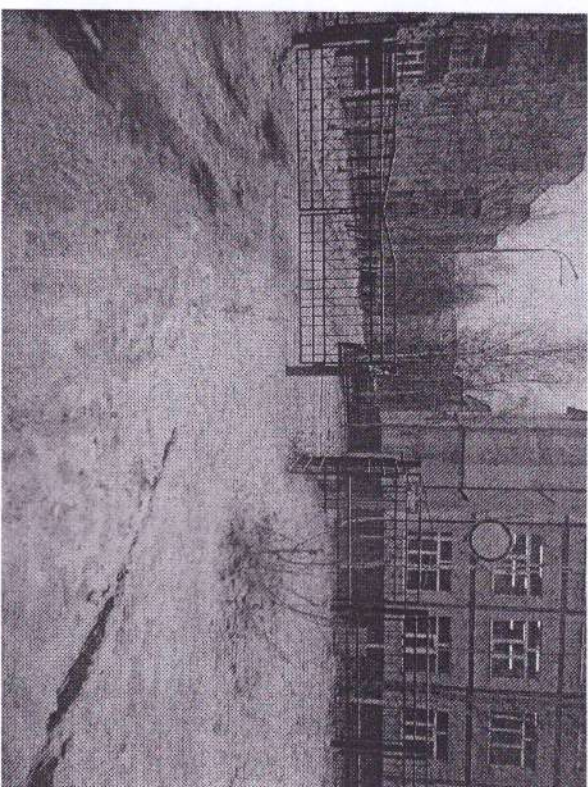
5



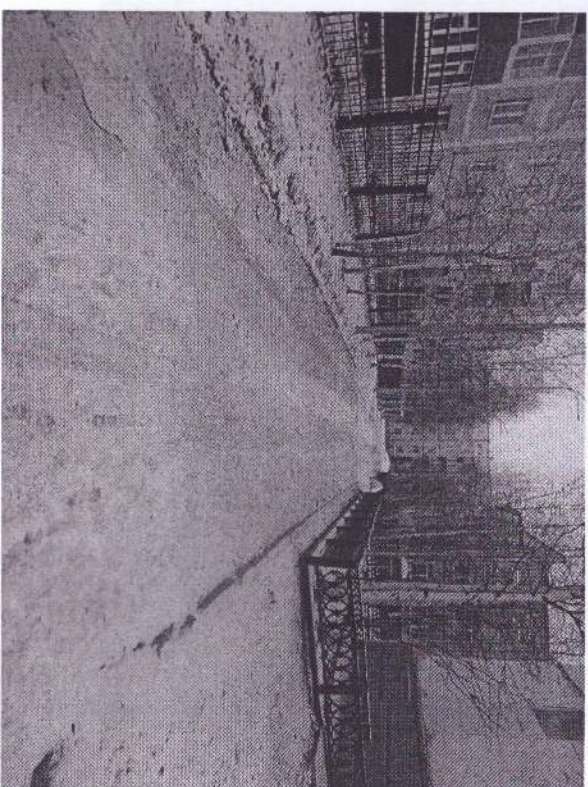
Условные обозначения:

-  - въезд/выезд грузовых транспортных средств
-  - движение детей (обучающихся, воспитанников) на территории ОУ
-  - жилая застройка
-  - место погрузки/разгрузки
-  - движение грузовых транспортных средств по территории ОУ

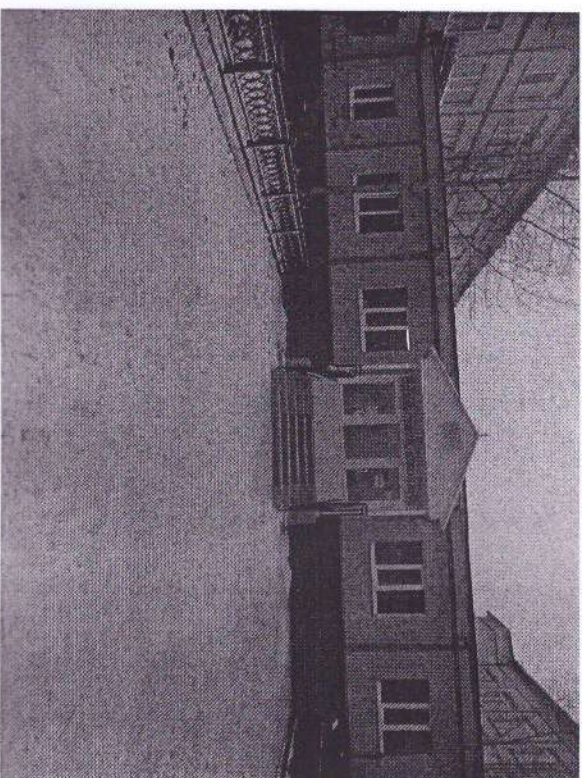




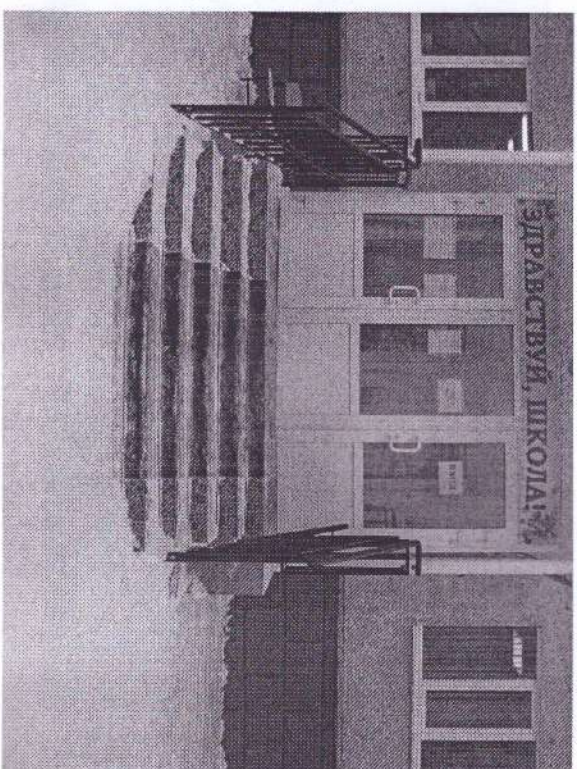
1



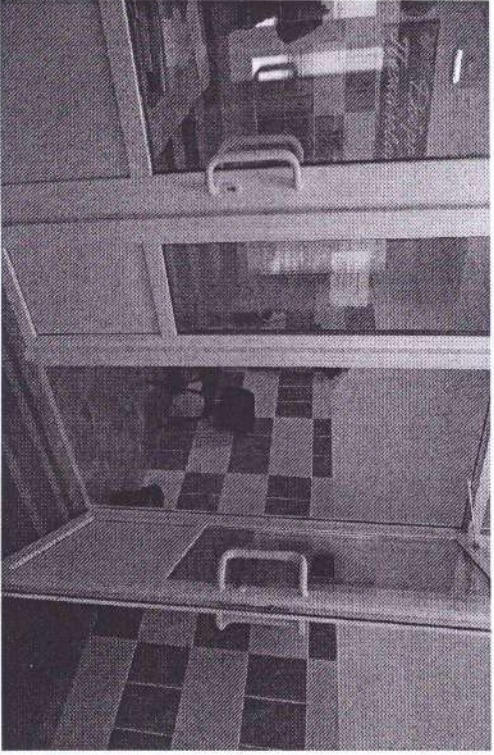
2



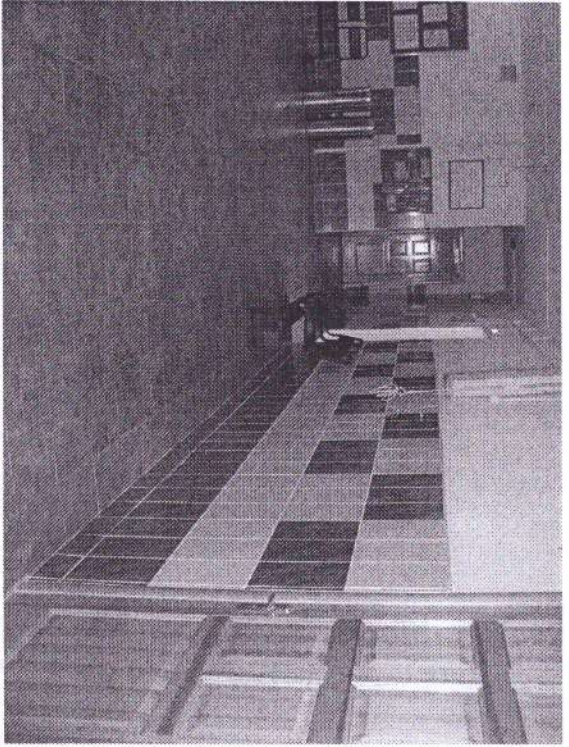
3



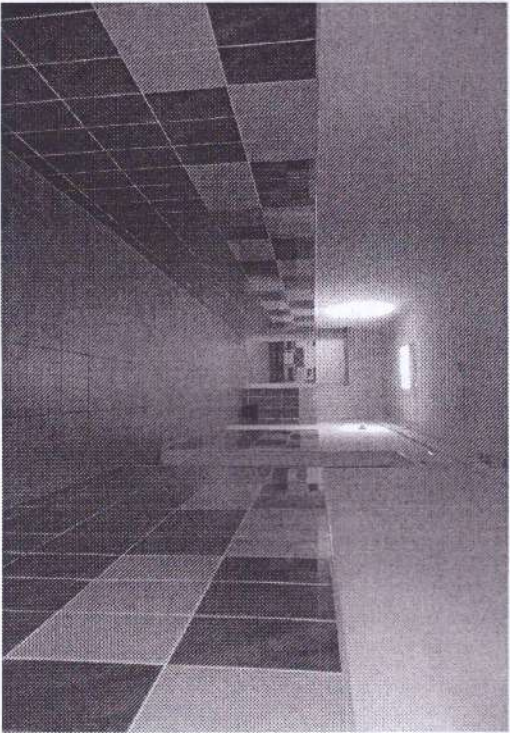
4



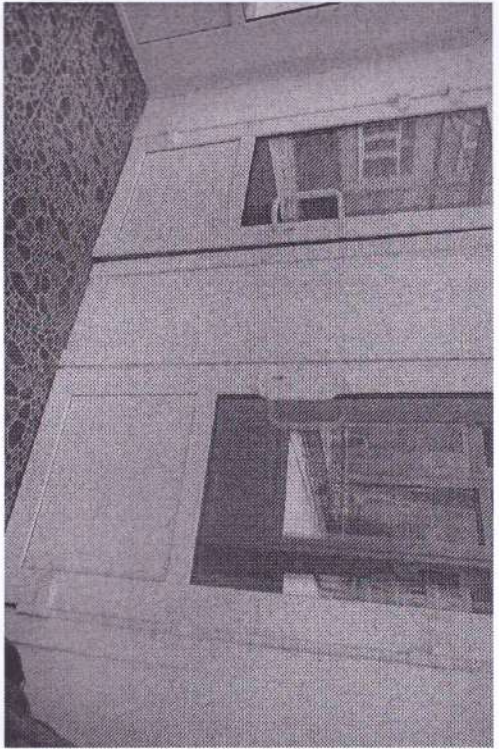
7



5



8



6

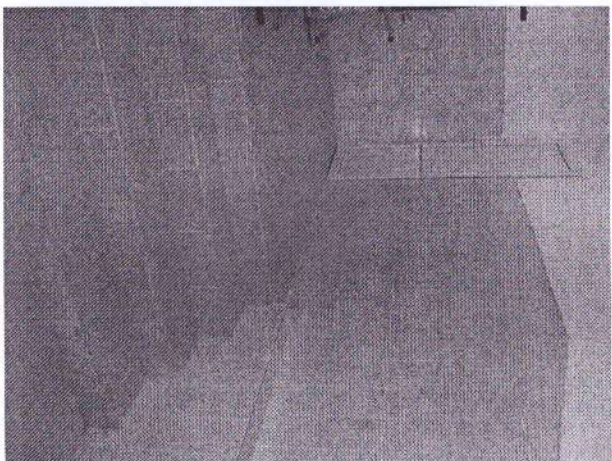
9



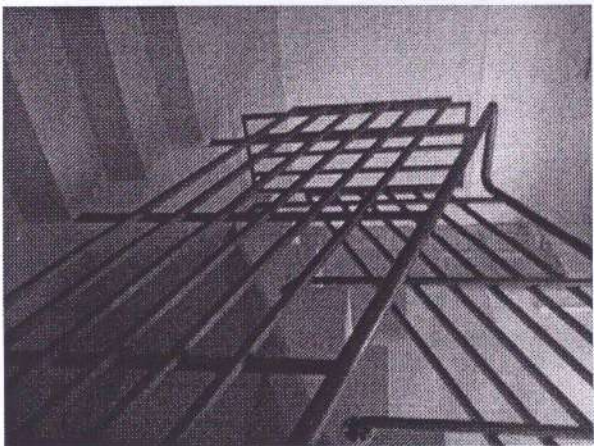
10



11

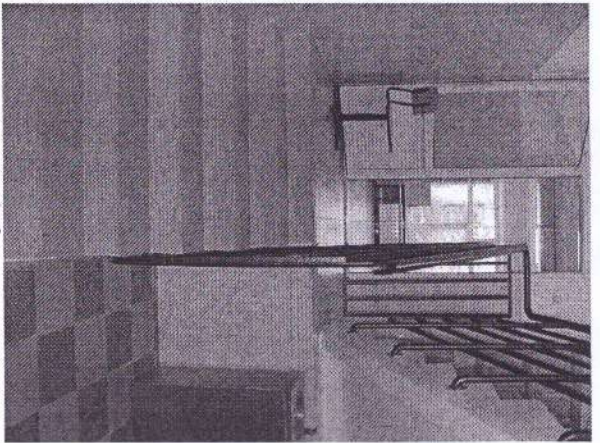


12



13

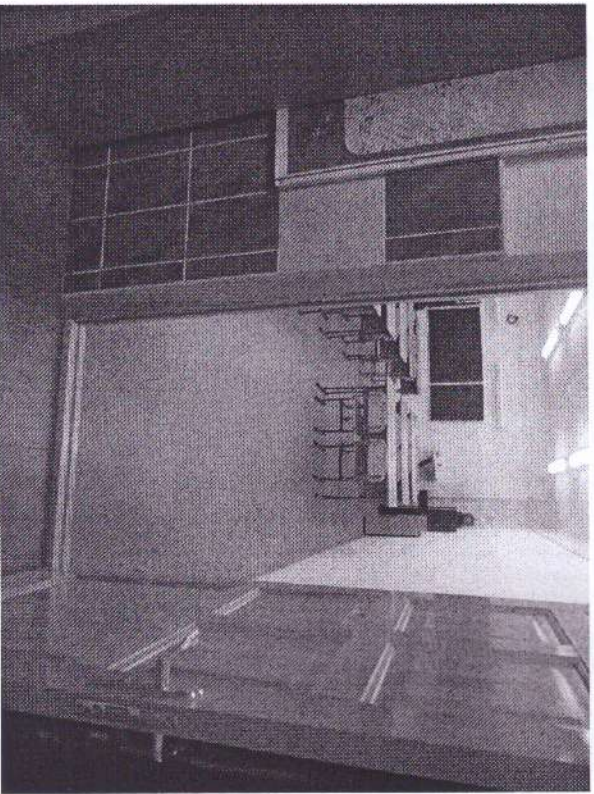




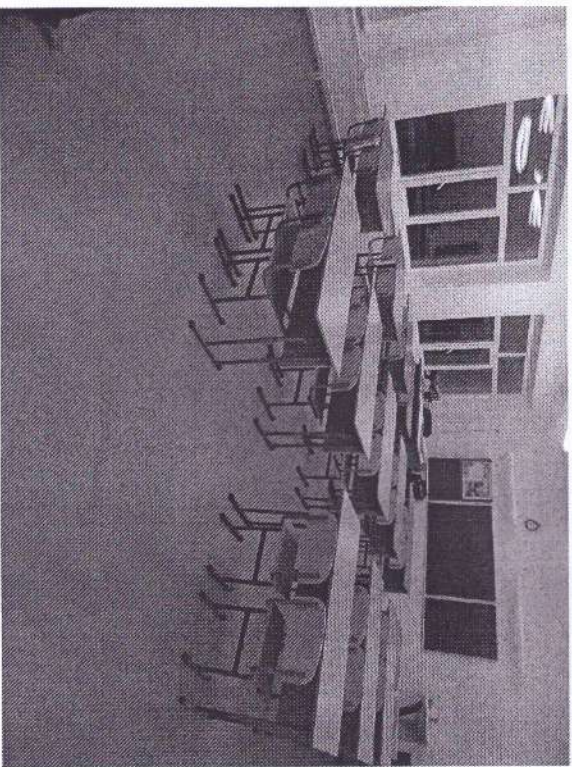
14



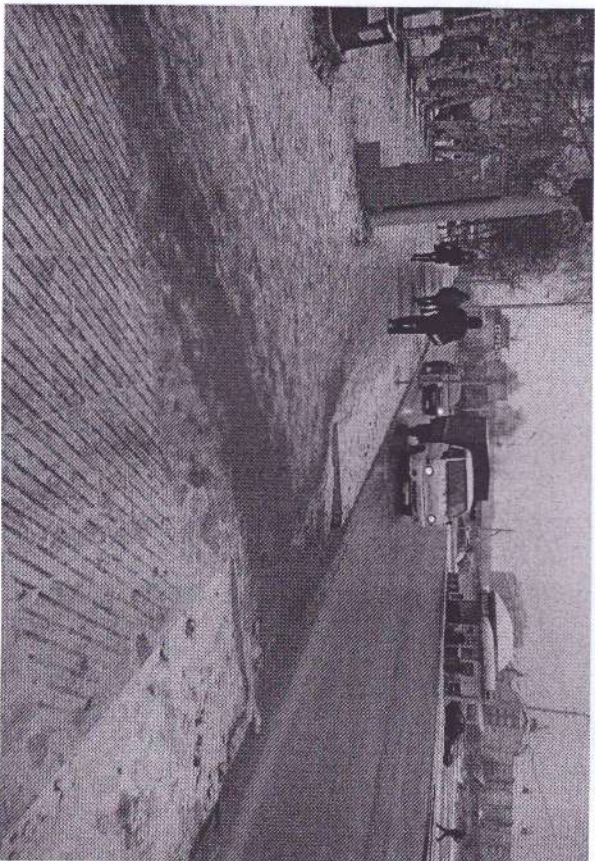
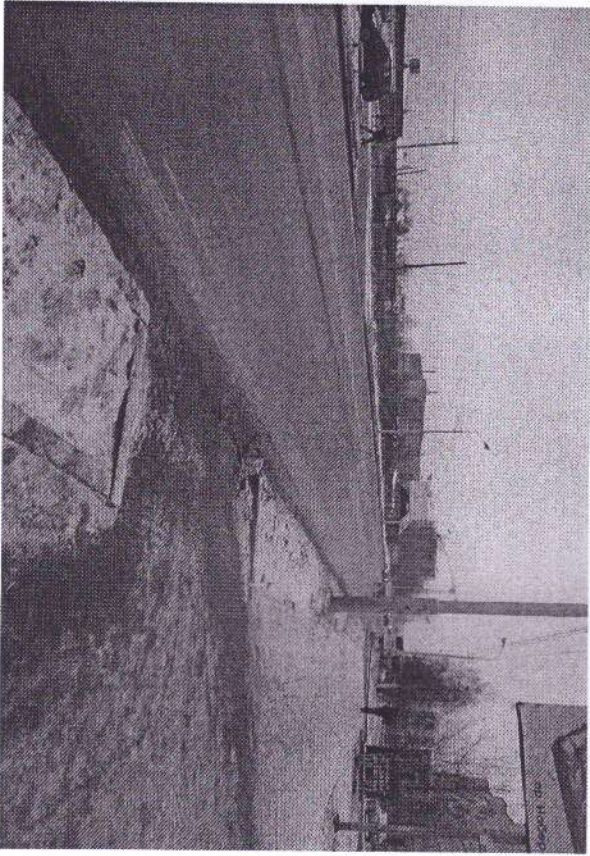
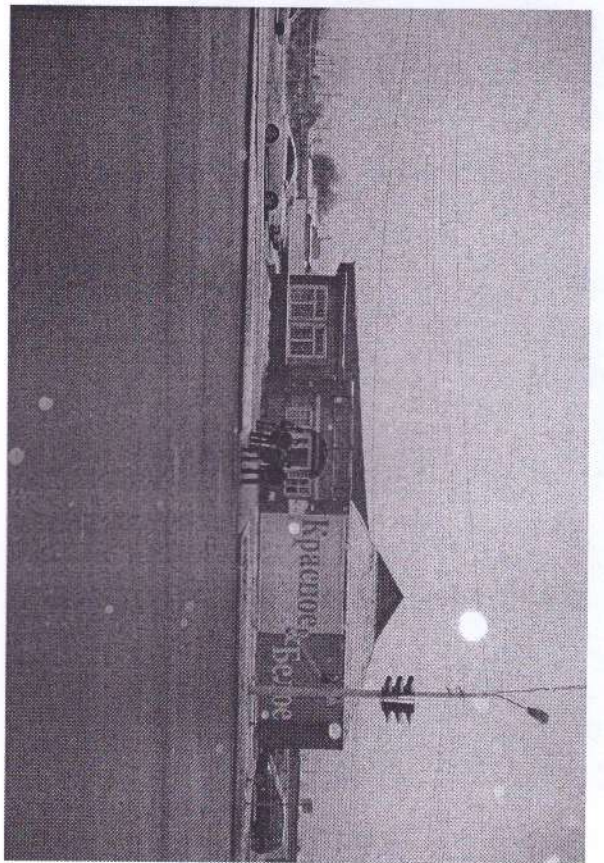
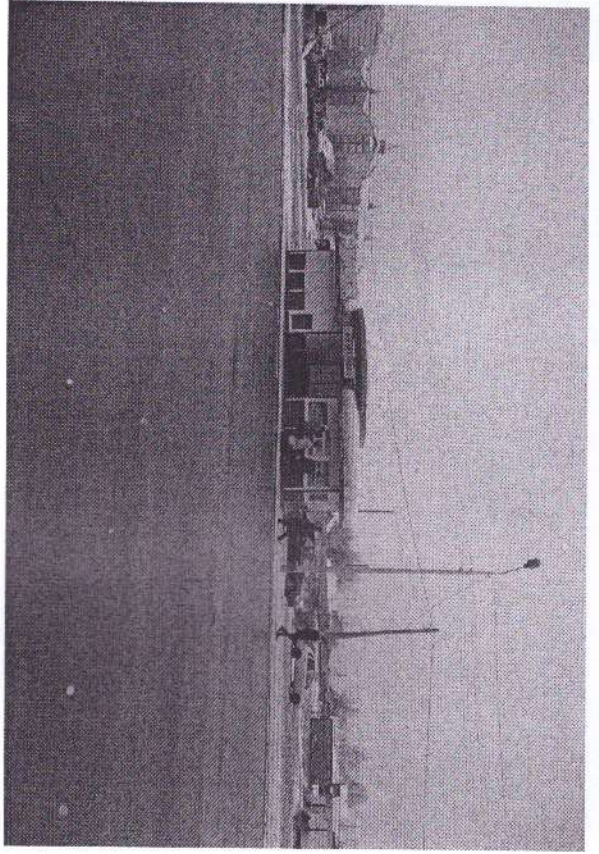
15

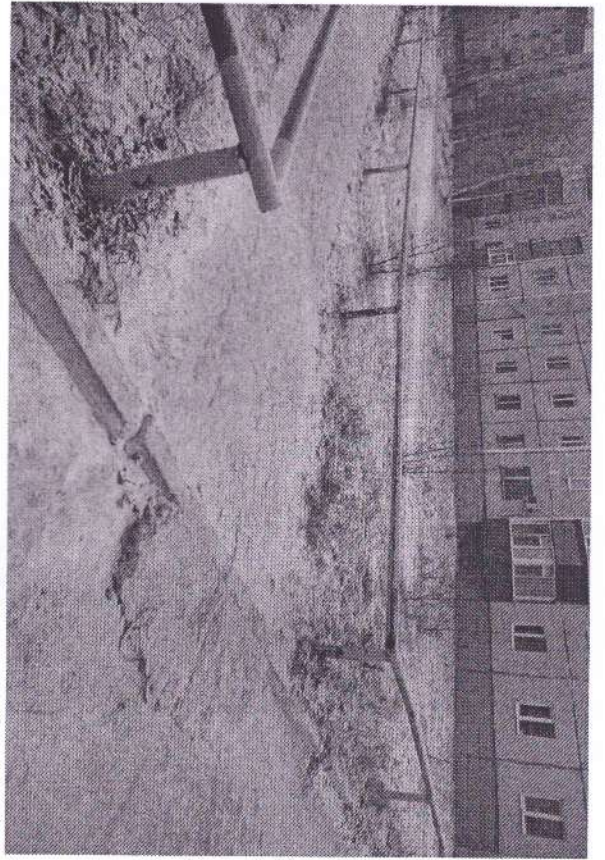
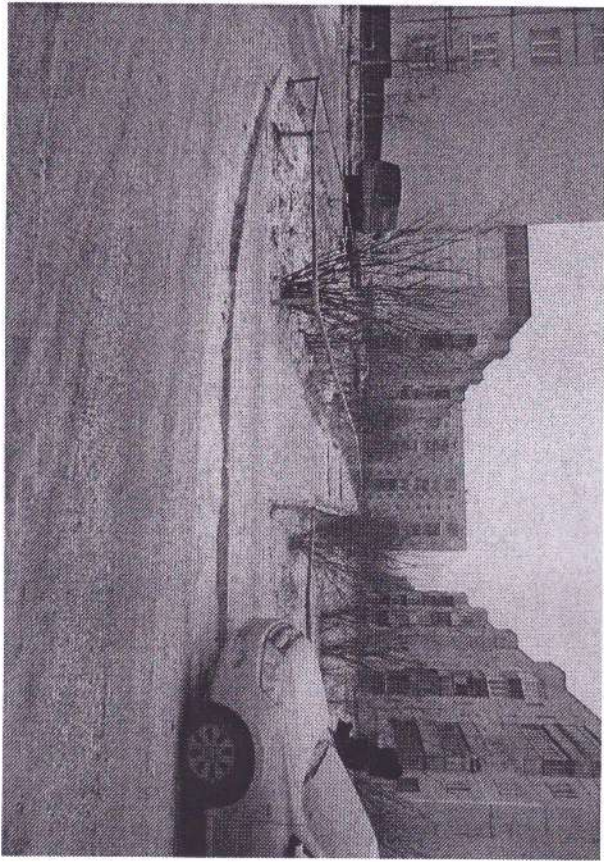
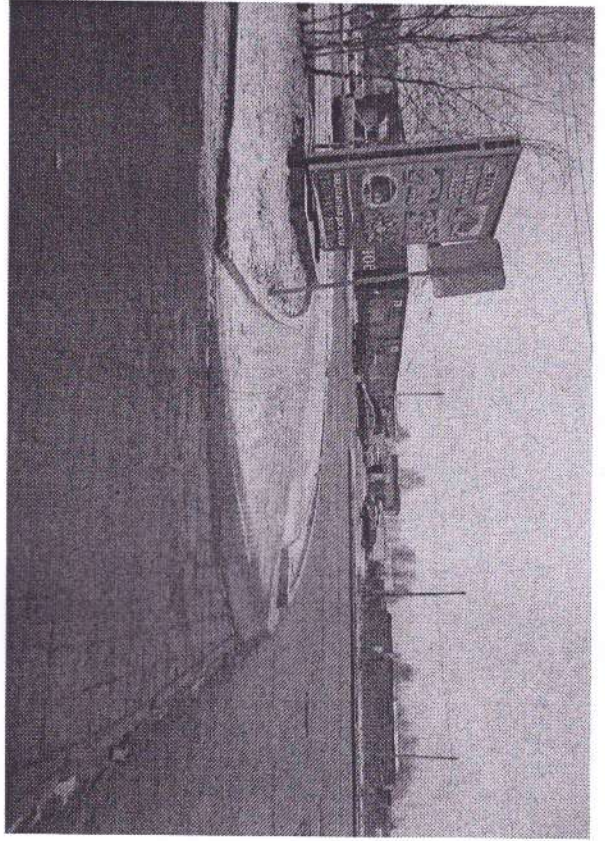
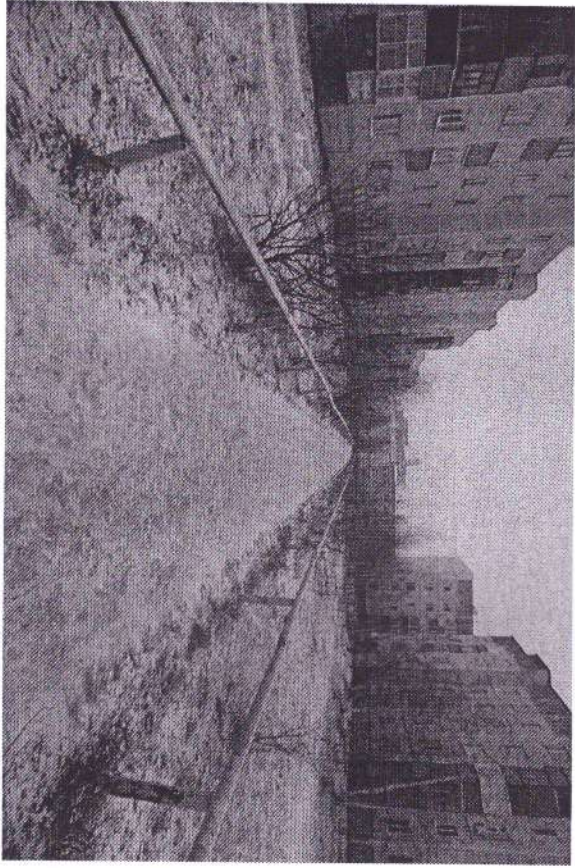


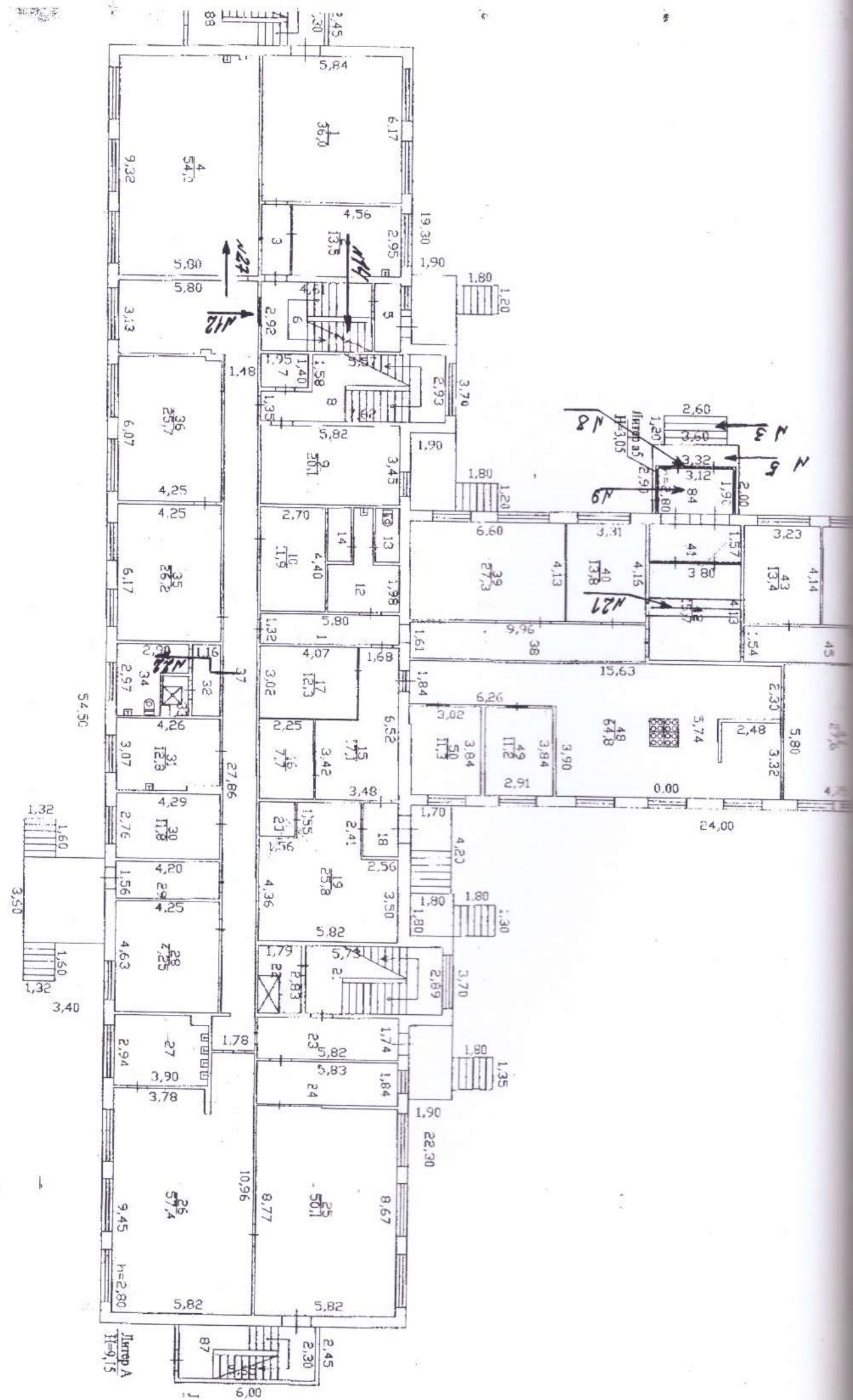
16

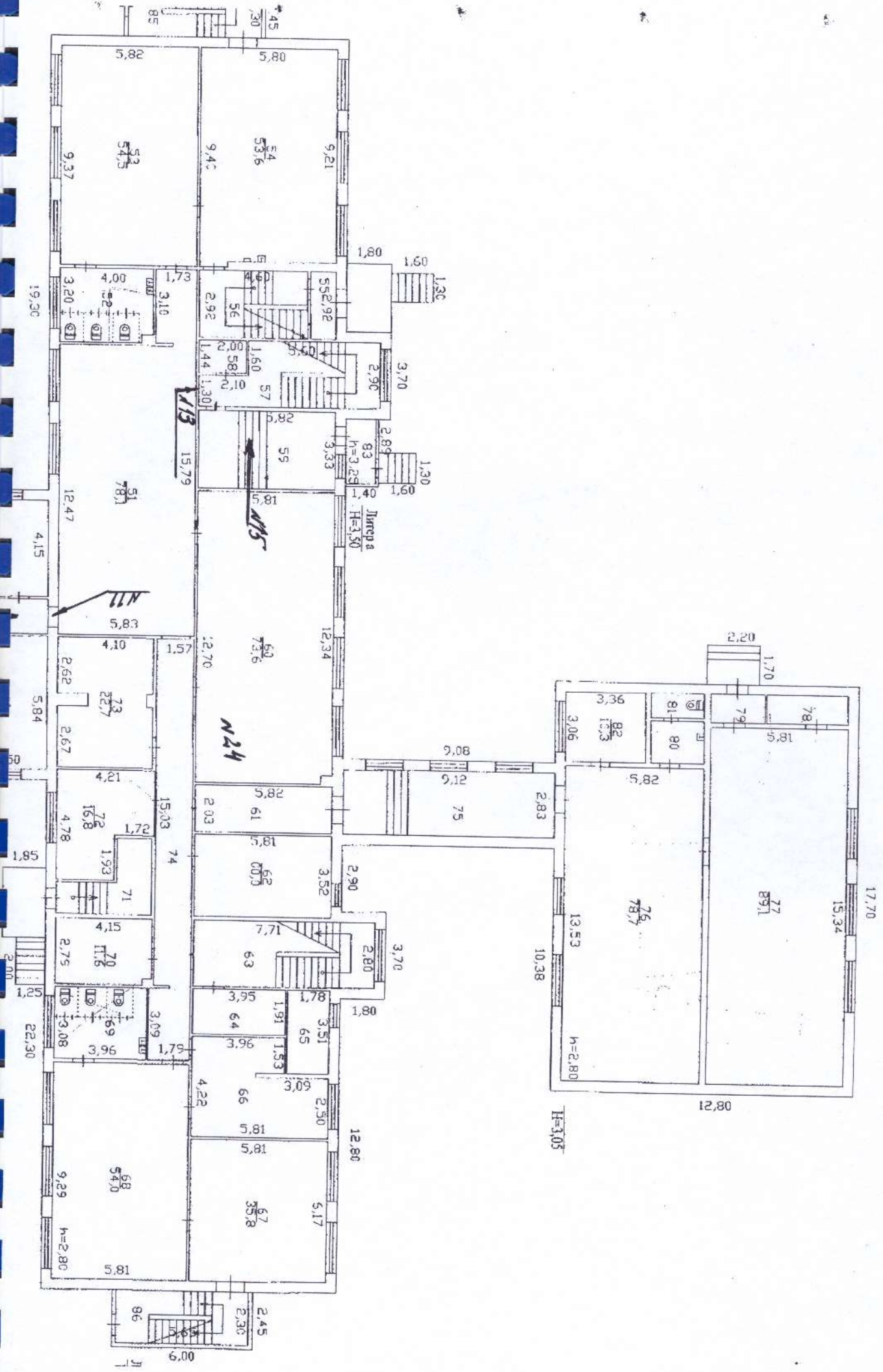


17









17.70

15.34

12.80

13.53

10.38

2.83

9.12

9.08

2.90

3.52

3.70

2.80

3.70

2.90

12.80

5.17

5.17

5.17

5.17

5.17

5.17

5.17

5.17

5.17

5.17

5.17

5.17

5.17

5.17

H=3.05

H=2.80

H=2.80

H=2.80

H=2.80

H=2.80

H=2.80

H=2.80

H=2.80

H=2.80

H=2.80

H=2.80

H=2.80

H=2.80

H=2.80

H=2.80

H=2.80

H=2.80

H=2.80

2.45

2.30

9.00

2.45

2.30

9.00

2.45

2.30

9.00

2.45

2.30

9.00

2.45

2.30

9.00

2.45

2.30

9.00

2.45

2.30

9.00

2.45

2.30

9.00

2.45

2.30

9.00

2.45

2.30

9.00

2.45

2.30

9.00

2.45

2.30

9.00

2.45

2.30

9.00

2.45

2.30

9.00

2.45

2.30

9.00

2.45

2.30

9.00

2.45

2.30

9.00

2.45

2.30

9.00

2.45

2.30

9.00

2.45

2.30

9.00

2.45

2.30

9.00

2.45

2.30

9.00

2.45

2.30

9.00

2.45

2.30

9.00

2.45

2.30

9.00

2.45

2.30

9.00

2.45

2.30

9.00

2.45

2.30

9.00

2.45

2.30

9.00

2.45

2.30

9.00

2.45

2.30

9.00

2.45

2.30

9.00

2.45

2.30

9.00

2.45

2.30

9.00

2.45

2.30

9.00

2.45

2.30

9.00

2.45

2.30

9.00

2.45

2.30

9.00

2.45

2.30

9.00

2.45

2.30

9.00

2.45

2.30

9.00

2.45

2.30

9.00

2.45

2.30

9.00

2.45

2.30

9.00

2.45

2.30

9.00

2.45

2.30

9.00

2.45

2.30

9.00

2.45

2.30

9.00

2.45

2.30

9.00